



LAURENCE DUMONT  
AGENCEMENT ET DESIGN D'ESPACES INTÉRIEURS

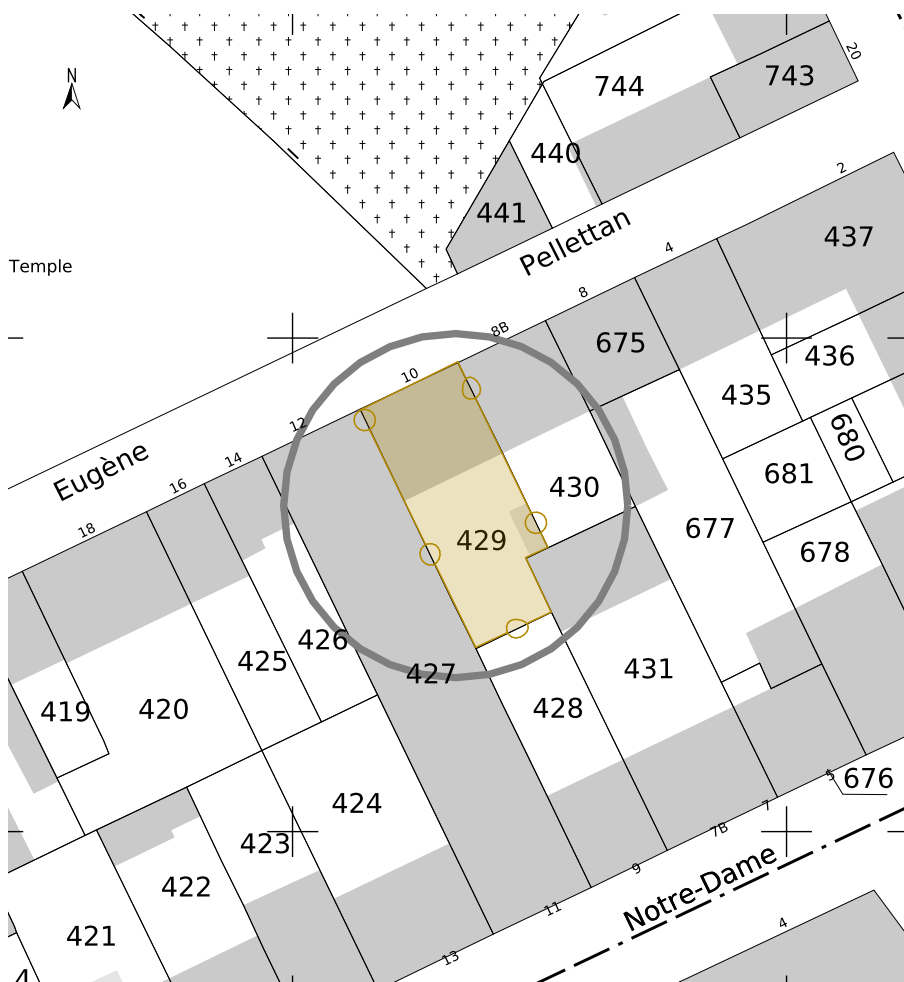
# Projet d'agencement global du RDC d'une maison d'habitation

10 rue Eugène Pelletan  
17210 ROYAN

EXIST

2024 12 23

## SITUATION



### Références de la parcelle 000 AH 429

Référence cadastrale de la parcelle	<b>000 AH 429</b>
Contenance cadastrale	<b>282 mètres carrés</b>
Adresse	<b>10 RUE EUGENE PELLETAN 17200 ROYAN</b>

## DEMANDE

Vous êtes en train d'acquérir une maison en centre ville de Royan (compromis signé). Cette maison deviendra votre résidence principale après travaux (2 personnes). Vous souhaitez aujourd'hui repenser la distribution du RDC de cette maison pour l'adapter à votre façon de vivre et à vos besoins. Vous ne toucherez pas, dans un premier temps, aux combles aménagés.

En termes d'espaces, vous souhaitez :

- une entrée avec un vide-poche, un espace de rangement pour les vêtements et chaussures de saison.
- votre chambre au RDC, avec un lit 140x190cm, des placards de rangement intégrés et votre commode
- une SdE (privative ou pas), avec une douche 0,9x1,2 m de plain pied (ou ressaut de 2cm maximum), une vasque avec 2 robinets, un sèche-serviette électrique, un peu de rangement, une porte séparative
- un WC indépendant, avec lave-main
- une salle-à-manger (pour recevoir ou travailler) avec soit votre grande table en chêne cernisé avec 4 chaises et un banc, soit une table ovale avec rallonges et ses chaises, ainsi que votre buffet blanc et votre armoire vaisselier
- un salon cocooning, avec minimum 5 assises (petit canapé et fauteuils), deux grandes enceintes avec caisson de basses, une table basse (pour vos repas lorsque vous êtes tous les 2), votre canapé baignoire, votre meuble TV, la TV (posée ou murale)
- un bureau / espace dédié à Monsieur pour écouter de la musique, lire, ... avec des solutions de rangements pour vos livres, vinyles, CD, .... (environ 9 m<sup>2</sup>) et faisant aussi chambre d'appoint au moyen d'un canapé d'angle convertible
- une cuisine semi-ouverte (cloison vitrée, mais sans porte entre la cuisine et la salle-à-manger) avec 3 colonnes 60cm toute hauteur (avec four et micro-onde encastrés), un grand frigo 60cm de large, une plaque à induction 60cm, une hotte à filtre, un grand évier 70cm, un lave-vaisselle, un plan de travail de 80cm minimum, un espace repas pour 2 personnes (à hauteur de table), un espace où laisser le petit électroménager visible et accessible (cafetière, bouilloire, pas de robot)
- une réserve / cellier pour les réserves alimentaires (sauf si la cuisine peut les accueillir), les appareils rarement utilisés (machine à pain, appareil à raclette, machine à pâtes,...), le congélateur
- une buanderie, avec le lave-linge et sèche-linge superposés, sans étendoir en intérieur (linge prévu pour sécher dans le jardin)
- la possibilité de vous laver les mains en rentrant du jardin (en option)

A noter que la maison ne dispose pas de VMC, qu'elle est reliée au tout-à-l'égout, que le chauffage est entièrement électrique et que le ballon d'eau chaude sanitaire, situé dans la cave, est récent (environ un an).

Votre choix concernant le système de chauffage n'est pas fait ; vous réfléchissez à installer une PAC gainable. Vous avez prévu de supprimer la cheminée existante, trop encombrante. Vous êtes en réflexion sur le fait d'installer un poêle à pellets. Vous êtes ouverts sur la permutation potentielle de pièces au RDC, comme sur le fait de rendre visible la cage d'escalier (sous réserve du confort thermique et phonique).

Vous aimez :

- les espaces ouverts visuellement (cloison vitrée, claustra, ...), mais pas les portes.
- les arrondis, la douceur (pas d'angles vifs)

Vous m'avez indiqué que vous réaliserez une partie importante des travaux.

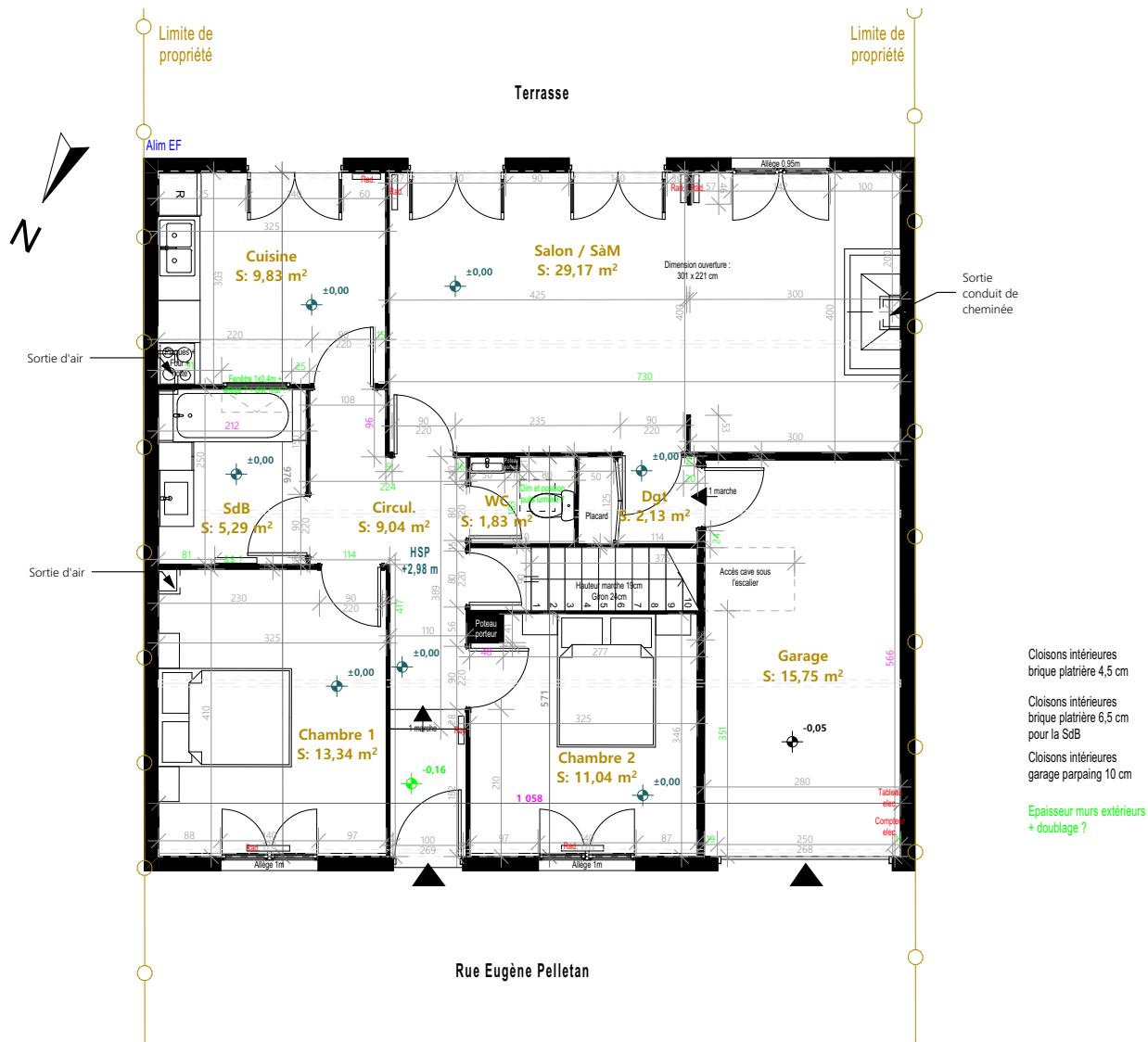
M. et Mme RENAUD 8 bis rue Eugène Pelletan 17210 ROYAN	Projet d'agencement global du RDC d'une maison d'habitation 10 rue Eugène Pelletan 17210 ROYAN	EXIST	Situation et demande	
		01	2024_065	2024.12.23

# EXISTANT RDC

Remarque : Le relevé de mesures a été réalisé par les clients. De fait, la responsabilité de RÊV'L ne saurait être engagée suite à une erreur de cotations. Les clients ont acté que les relevés relevaient de leur responsabilité.

Information non indiquée sur les plans transmis

Côte présentant un léger écart avec les plans transmis

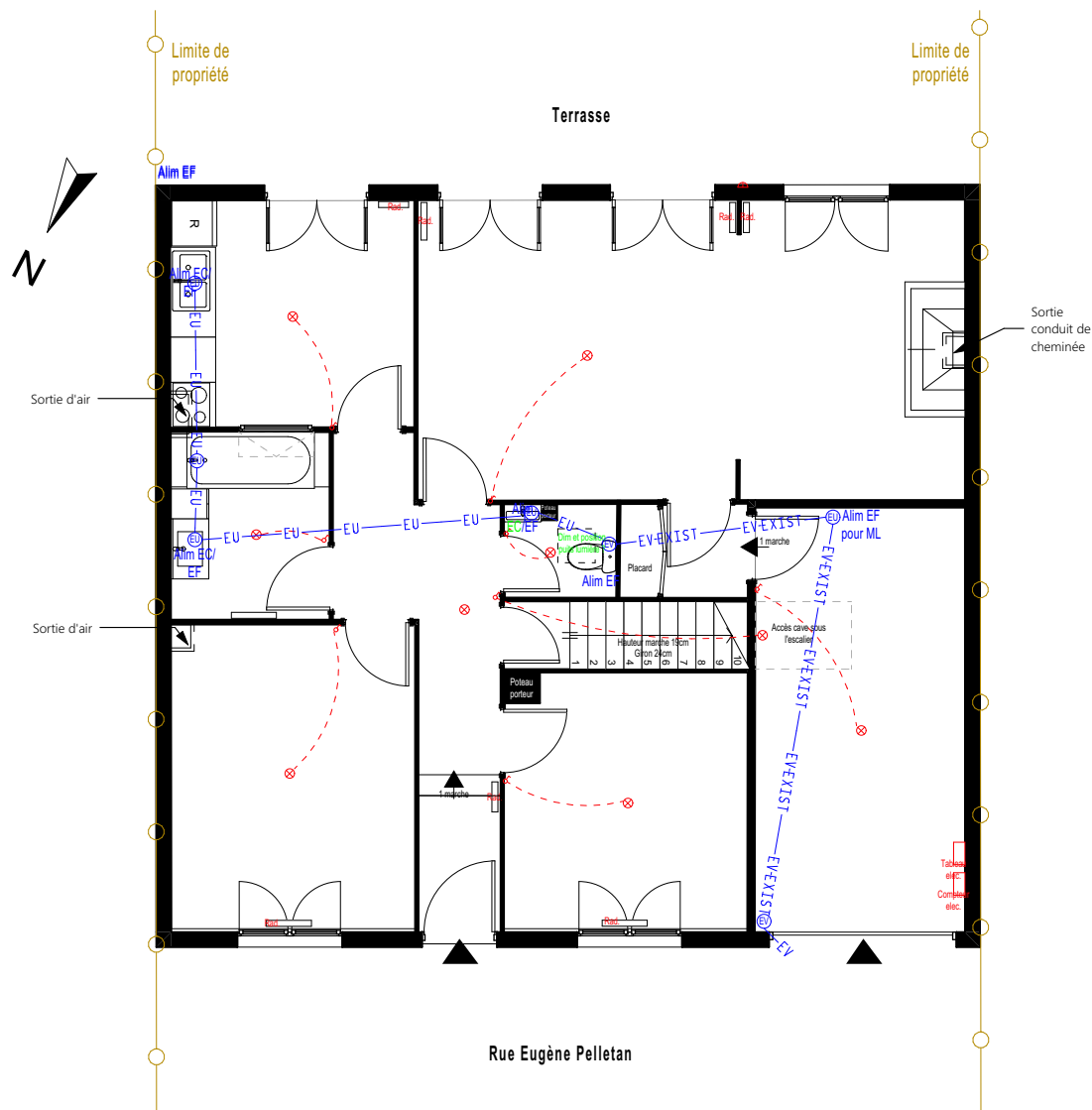


Ces plans ne sont pas des plans d'exécution et n'engagent pas la responsabilité de l'architecte d'intérieur.

<b>M. et Mme RENAUD</b> 8 bis rue Eugène Pelletan 17210 ROYAN	<b>Projet d'agencement global du RDC d'une maison d'habitation</b> 10 rue Eugène Pelletan 17210 ROYAN	EXIST	Plan du RDC existant - 100ème	
		02	2024_065	2024.12.23

# EXISTANT RDC

Remarque : Le relevé de mesures a été réalisé par les clients. De fait, la responsabilité de RÊV'L ne saurait être engagée suite à une erreur de cotations. Les clients ont acté que les relevés relevaient de leur responsabilité.



Ces plans ne sont pas des plans d'exécution et n'engagent pas la responsabilité de l'architecte d'intérieur.

<b>M. et Mme RENAUD</b> 8 bis rue Eugène Pelletan 17210 ROYAN	<b>Projet d'agencement global du RDC d'une maison d'habitation</b> 10 rue Eugène Pelletan 17210 ROYAN	EXIST	Plan des réseaux RDC existant - 100ème	
		03	2024_065	2024.12.23