

DESCRIPTIF DE NOTRE DEMANDE

Vous êtes en train d'acquérir une maison en centre ville de Royan (compromis signé). Cette maison deviendra votre résidence principale après travaux (2 personnes). Vous souhaitez aujourd'hui repenser la distribution du RDC de cette maison pour l'adapter à votre façon de vivre et à vos besoins. Vous ne toucherez pas, dans un premier temps, aux combles aménagés.

En termes d'espaces, vous souhaitez :

- une entrée avec un vide-poche, un espace de rangement pour les vêtements et chaussures de saison.
- votre chambre au RDC, avec un lit 140x190cm, des placards de rangement intégrés et votre commode
- une SdE (privative ou pas), avec une douche 0,9x1,2 m de plain pied (ou ressaut de 2cm maximum), une vasque avec 2 robinets, un sèche-serviette électrique, un peu de rangement, une porte séparative
- un WC indépendant, avec lave-main
- une salle-à-manger (pour recevoir ou travailler) avec soit votre grande table en chêne cérusé avec 4 chaises et un banc, soit une table ovale avec rallonges et ses chaises, ainsi que votre buffet blanc et votre armoire vaisselier
- un salon cocooning, avec minimum 5 assises (petit canapé et fauteuils), deux grandes enceintes avec caisson de basses, une table basse (pour vos repas lorsque vous êtes tous les 2), votre canapé baignoire, votre meuble TV, la TV (posée ou murale) et des solutions de rangements pour vos livres, vinyles, CD, ... (non cela sera stocké dans le bureau!)
- un bureau / espace dédié à Monsieur pour écouter de la musique, lire, ... (environ 9 m²) et faisant aussi chambre d'appoint au moyen d'un canapé d'angle convertible.
- une cuisine semi-ouverte (cloison vitrée, mais sans porte entre la cuisine et la salle-à-manger) avec 3 colonnes 60cm toute hauteur (avec four et micro-onde encastrés), un grand frigo 60cm de large, une plaque à induction 60cm, une hotte à filtre, un grand évier 70cm, un lave-vaisselle, un plan de travail de 80cm minimum, un espace repas pour 2 personnes (à hauteur de table), un espace où laisser le petit électroménager visible et accessible (cafetière, bouilloire, pas de robot)
- une réserve / cellier pour les réserves alimentaires (sauf si la cuisine peut les accueillir), les appareils rarement utilisés (machine à pain, appareil à raclette, machine à pâtes,...), le congélateur
- une buanderie, avec le lave-linge et sèche-linge superposés, sans étendoir en intérieur (linge prévu pour sécher dans le jardin)
- la possibilité de vous laver les mains en rentrant du jardin (en option)

A noter que la maison ne dispose pas de VMC, qu'elle est reliée au tout-à-l'égout, que le chauffage est entièrement électrique et que le ballon d'eau chaude sanitaire, situé dans la cave, est récent (environ un an).

Votre choix concernant le système de chauffage n'est pas fait ; vous réfléchissez à installer une PAC gainable.

Vous avez prévu de supprimer la cheminée existante, trop encombrante. Vous êtes en réflexion sur le fait d'installer un poêle à pellets. Vous êtes ouverts sur la permutation potentielle de pièces au RDC, comme sur le fait de rendre visible la cage d'escalier (sous réserve du confort thermique et phonique).

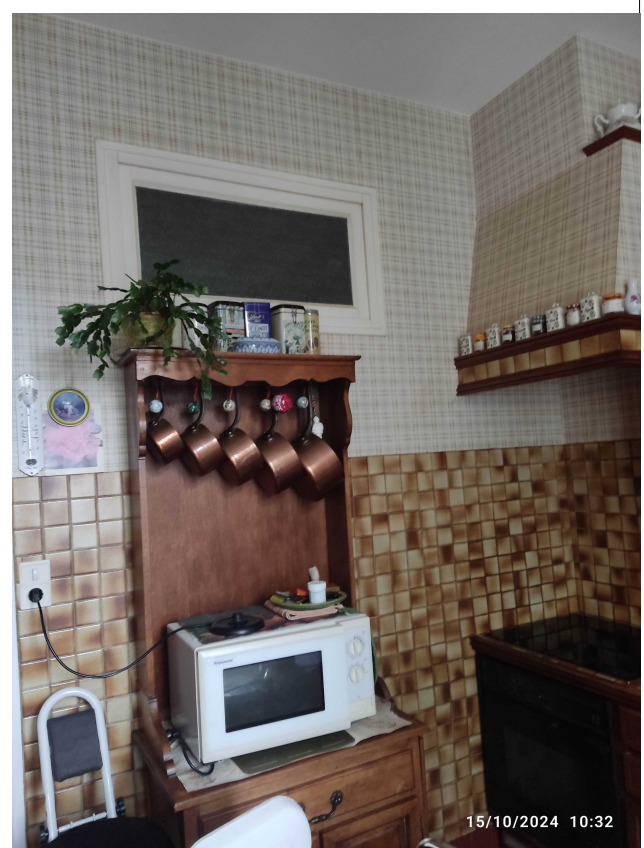
Vous aimez :

- les espaces ouverts visuellement (cloison vitrée, claustra, ...), mais pas les portes.
- les arrondis, la douceur (pas d'angles vifs)

Vous m'avez indiqué que vous réaliserez une partie importante des travaux.



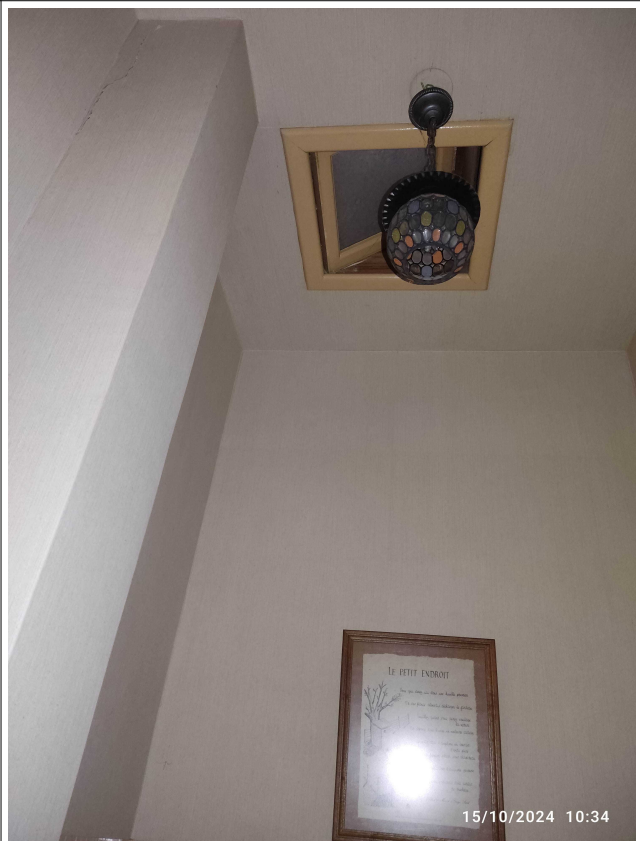
Fenêtre qui s'ouvre coté salle d'eau



Fenêtre vue coté cuisine



Position marche par rapport porte chambre



Puits lumière des WC

Je pense que nous ne garderons pas ce système ?



Position porte WC par rapport angle mue séjour
et largeur entre porte WC et escalier



Vue du radiateur dans séjour coté mur cuisine