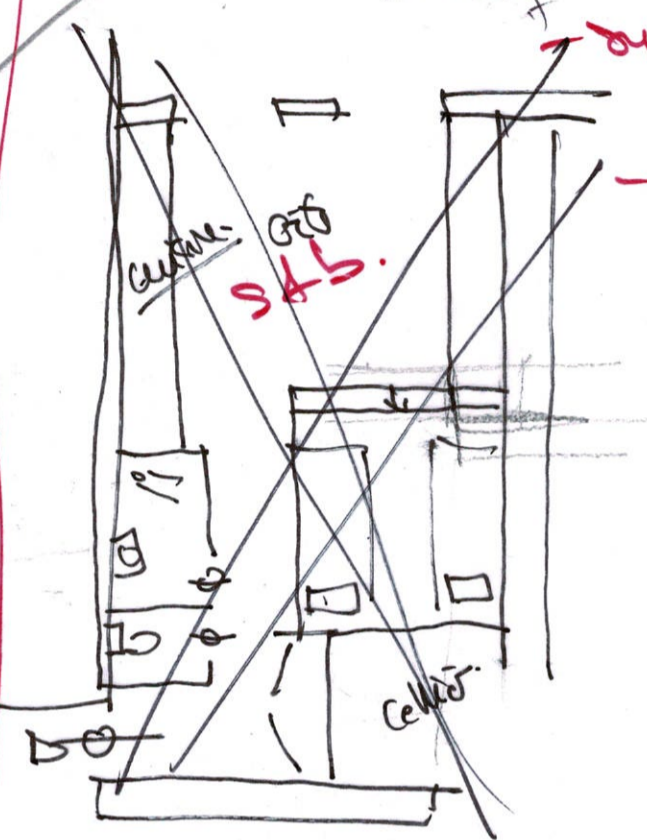


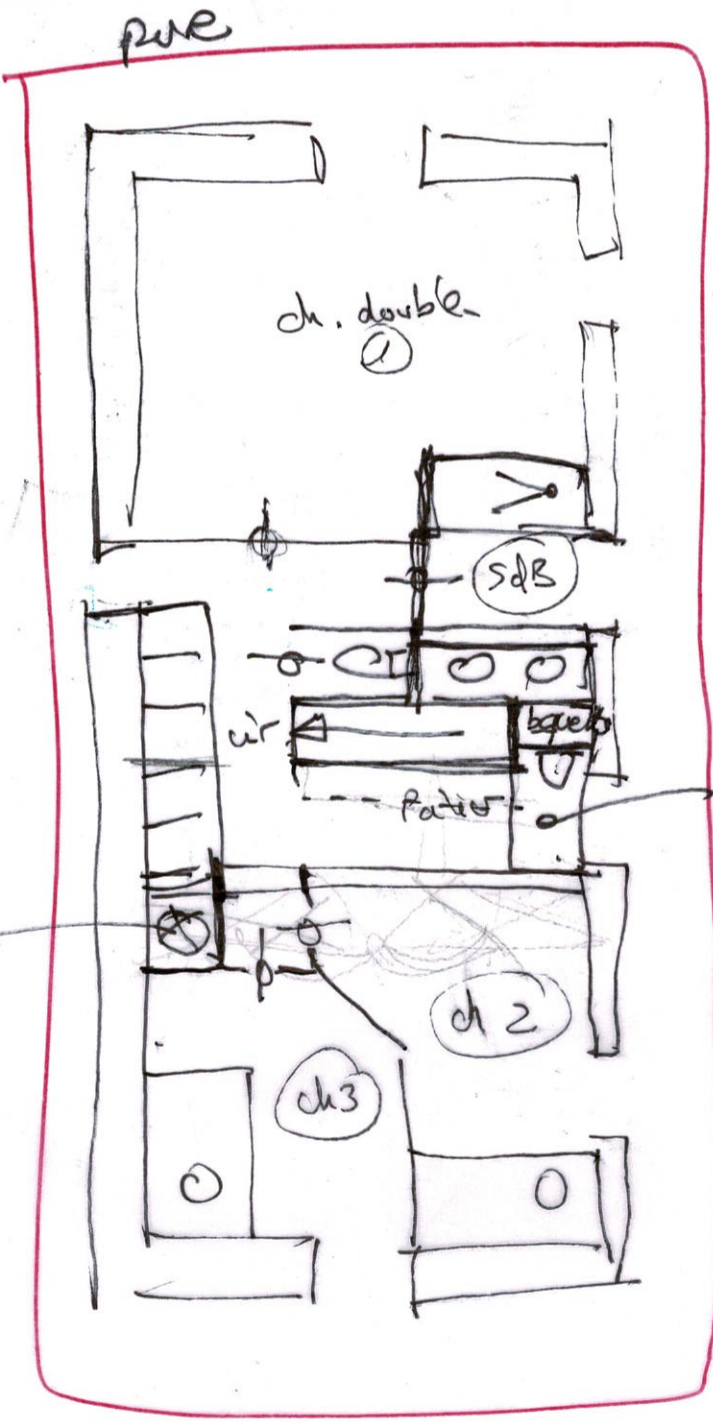
S2

RdC
 - Déplacer escalier
 - ne cède ni lettres secher
 - ~~cellier~~
 (espace d'été)

descente sdb
 - bibliothèque / Couchage
 Appont.
 - modif R+1 - Sd3
 - ~~superficie sdb~~
 7 modifiés
 - ouverture mur
 couloir
 Propo B
 Gite



S2



S2

Gite
 Propo A & B
 sur scénario 1
 Gite -> on ne
 touche pas les
 murs.

banquette.

R+1: 4 couchages.