



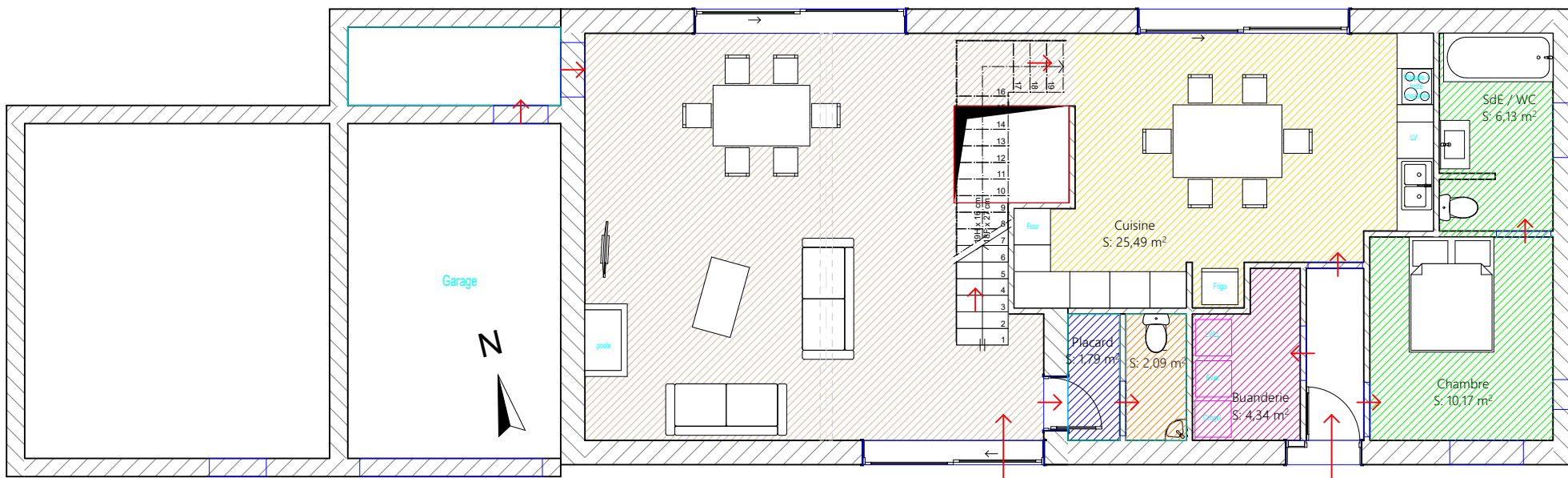
LAURENCE DUMONT  
AGENCEMENT ET DESIGN  
D'ESPACES INTÉRIEURS

# Transformation d'une grange en maison d'habitation

Lieu dit La Payré  
86130 JAUNAY-MARIGNY

ESQ

2022 11 30

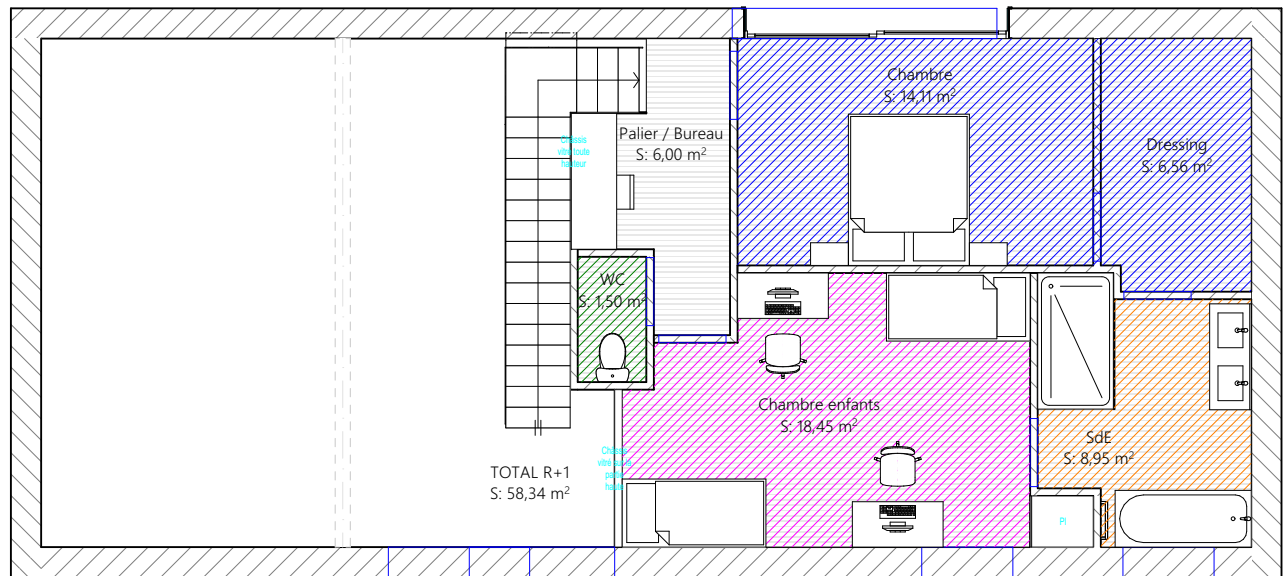


NB : Faisabilité et conditions d'intervention sur les structures porteuses à confirmer par un Bureau d'études Structures

Rêv'L  
DU RÊVE AU RÉEL

LAURENCE DUMONT  
AGENCEMENT ET DESIGN D'ESPACES INTÉRIEURS

Mlle Trouvé et M. MonnerEAU 3 bis chemin de la grande Nède 86190 BERUGES	Transformation d'une grange en maison d'habitation Lieu dit La Payré 86130 JAUNAY-MARIGNY	ESQ	Projet - Proposition A - RDC	
		01	2022_010	2022 11 30



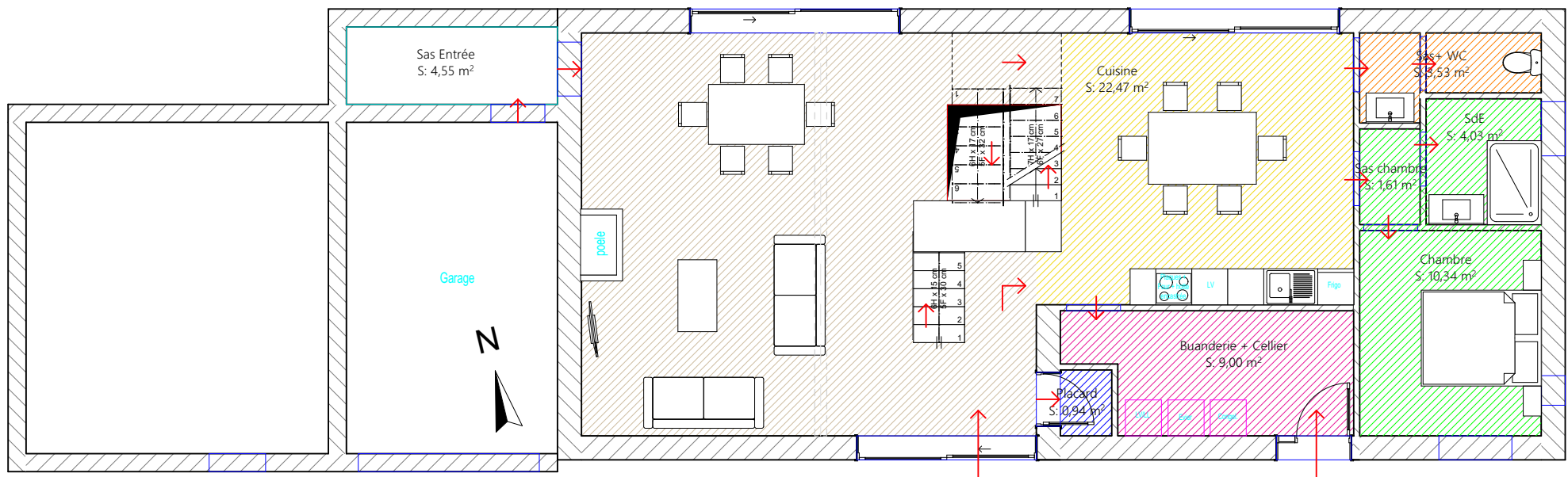
Echelle non contractuelle

NB : Faisabilité et conditions d'intervention sur les structures porteuses à confirmer par un Bureau d'études Structures

Mlle Trouvé et M. MonnerEAU 3 bis chemin de la grande Nède 86190 BERUGES	Transformation d'une grange en maison d'habitation Lieu dit La Payré 86130 JAUNAY-MARIGNY	ESQ	Projet - Proposition A - Etage	
		01	2022_010	2022 11 30

Rêv'L  
DU RÊVE AU RÉEL

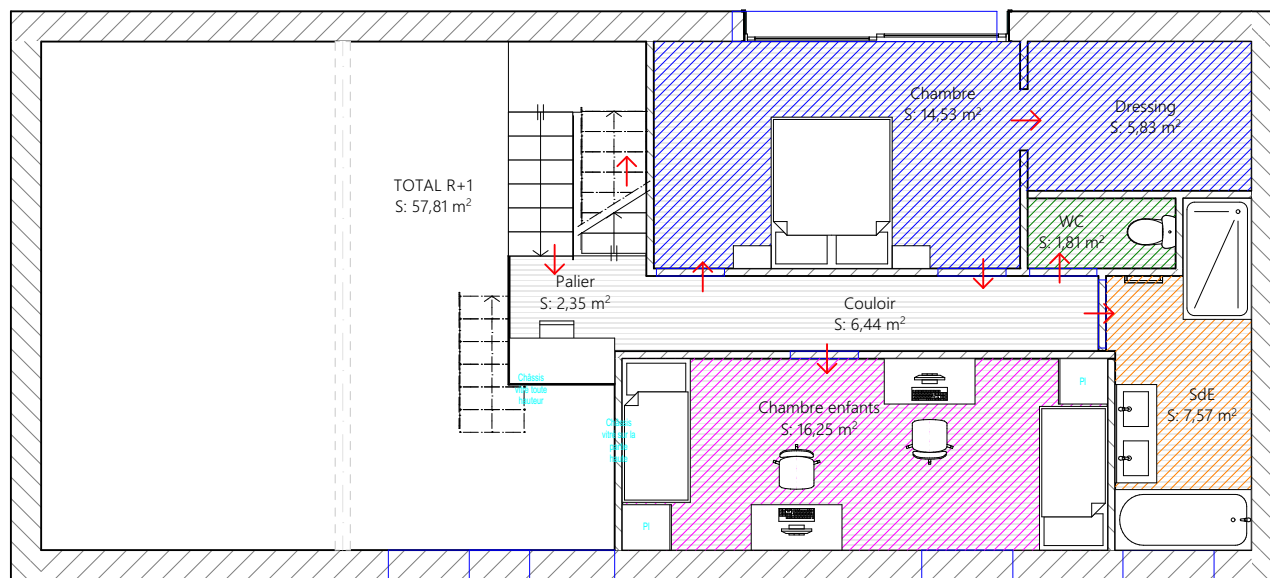
LAURENCE DUMONT  
AGENCEMENT ET DESIGN D'ESPACES INTÉRIEURS



Echelle non contractuelle

NB : Faisabilité et conditions d'intervention sur les structures porteuses à confirmer par un Bureau d'études Structures

Mlle Trouvé et M. Monnereau 3 bis chemin de la grande Nède 86190 BERUGES	Transformation d'une grange en maison d'habitation Lieu dit La Payré 86130 JAUNAY-MARIGNY	ESQ	Projet - Proposition B - RDC	
		01	2022_010	2022 11 30



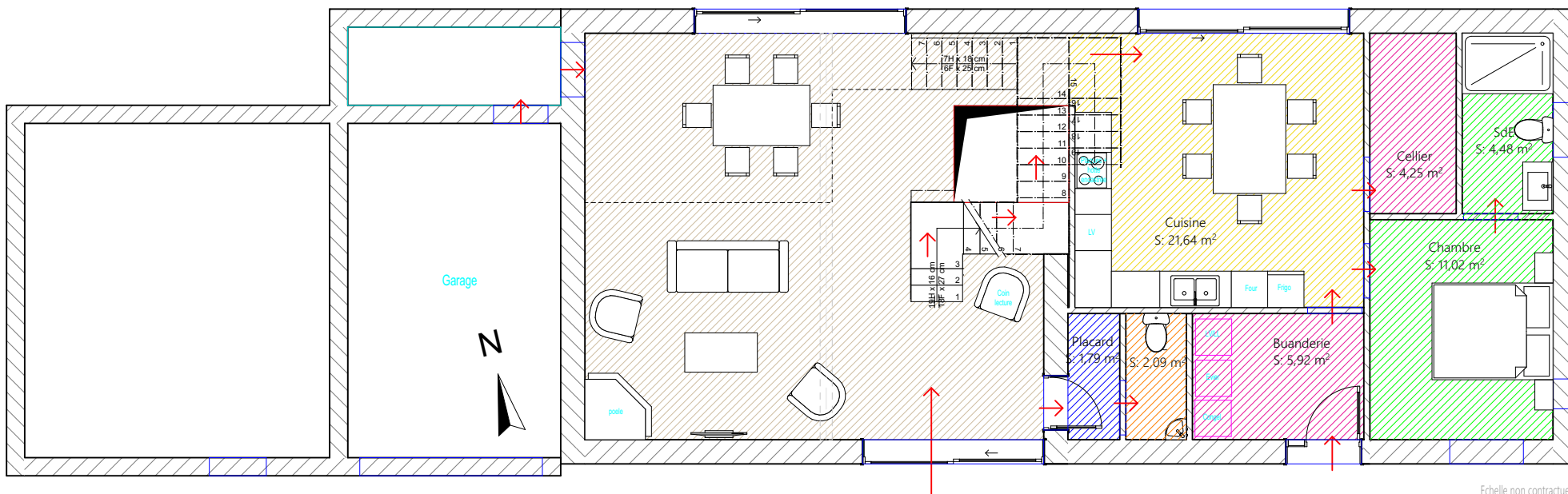
Echelle non contractuelle

NB : Faisabilité et conditions d'intervention sur les structures porteuses à confirmer par un Bureau d'études Structures

Mlle Trouvé et M. Monneré 3 bis chemin de la grande Nède 86190 BERUGES	Transformation d'une grange en maison d'habitation Lieu dit La Payré 86130 JAUNAY-MARIGNY	ESQ	Projet - Proposition B - Etage	
		01	2022_010	2022 11 30

Rêv'L  
DU RÊVE AU RÉEL

LAURENCE DUMONT  
AGENCEMENT ET DESIGN D'ESPACES INTÉRIEURS



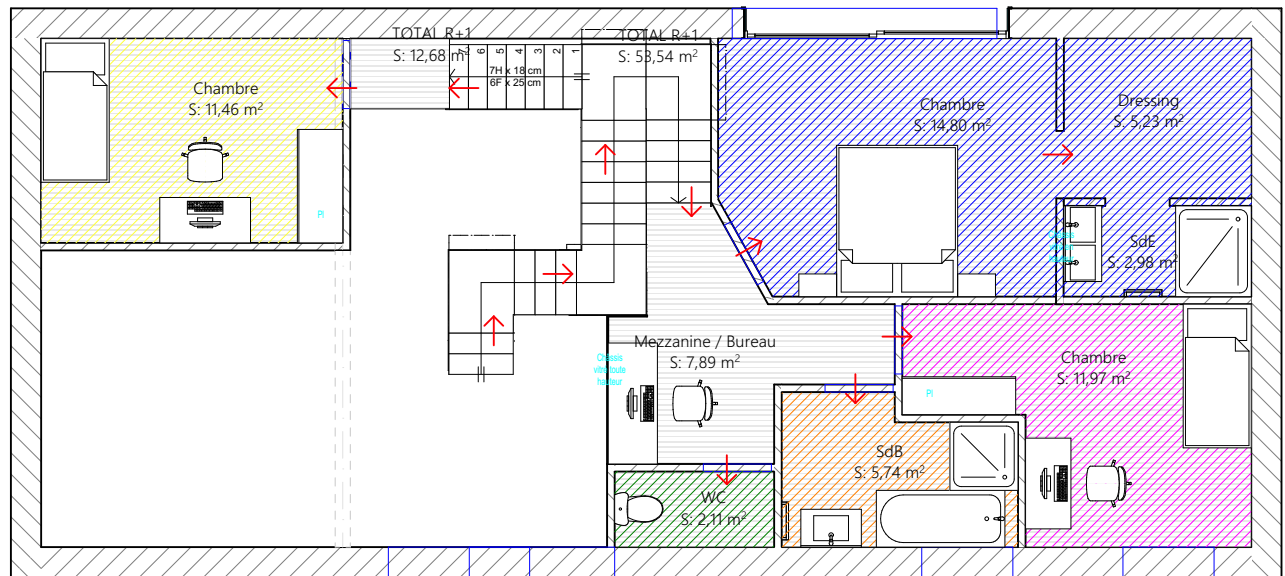
Echelle non contractuelle

NB : Faisabilité et conditions d'intervention sur les structures porteuses à confirmer par un Bureau d'études Structures

<b>Mle Trouvé et M. Monnereau</b> 3 bis chemin de la grande Nède 86190 BERUGES	Transformation d'une grange en maison d'habitation Lieu dit La Payré 86130 JAUNAY-MARIGNY	ESQ	Projet - Proposition C - RDC	
		01	2022_010	2022 11 30

Rêv'L  
du rêve au réel

LAURENCE DUMONT  
AGENCEMENT ET DESIGN D'ESPACES INTÉRIEURS



Echelle non contractuelle

NB : Faisabilité et conditions d'intervention sur les structures porteuses à confirmer par un Bureau d'études Structures

Mlle Trouvé et M. Monnereau 3 bis chemin de la grande Nède 86190 BERUGES	Transformation d'une grange en maison d'habitation Lieu dit La Payré 86130 JAUNAY-MARIGNY	ESQ	Projet - Proposition C - Etage	
		01	2022_010	2022 11 30

Rêv'L  
 du rêve au réel

LAURENCE DUMONT  
 AGENCEMENT ET DESIGN D'ESPACES INTÉRIEURS