

# AGENCEMENT 2D D'UNE GRANGE

## 01 - VISUALISER

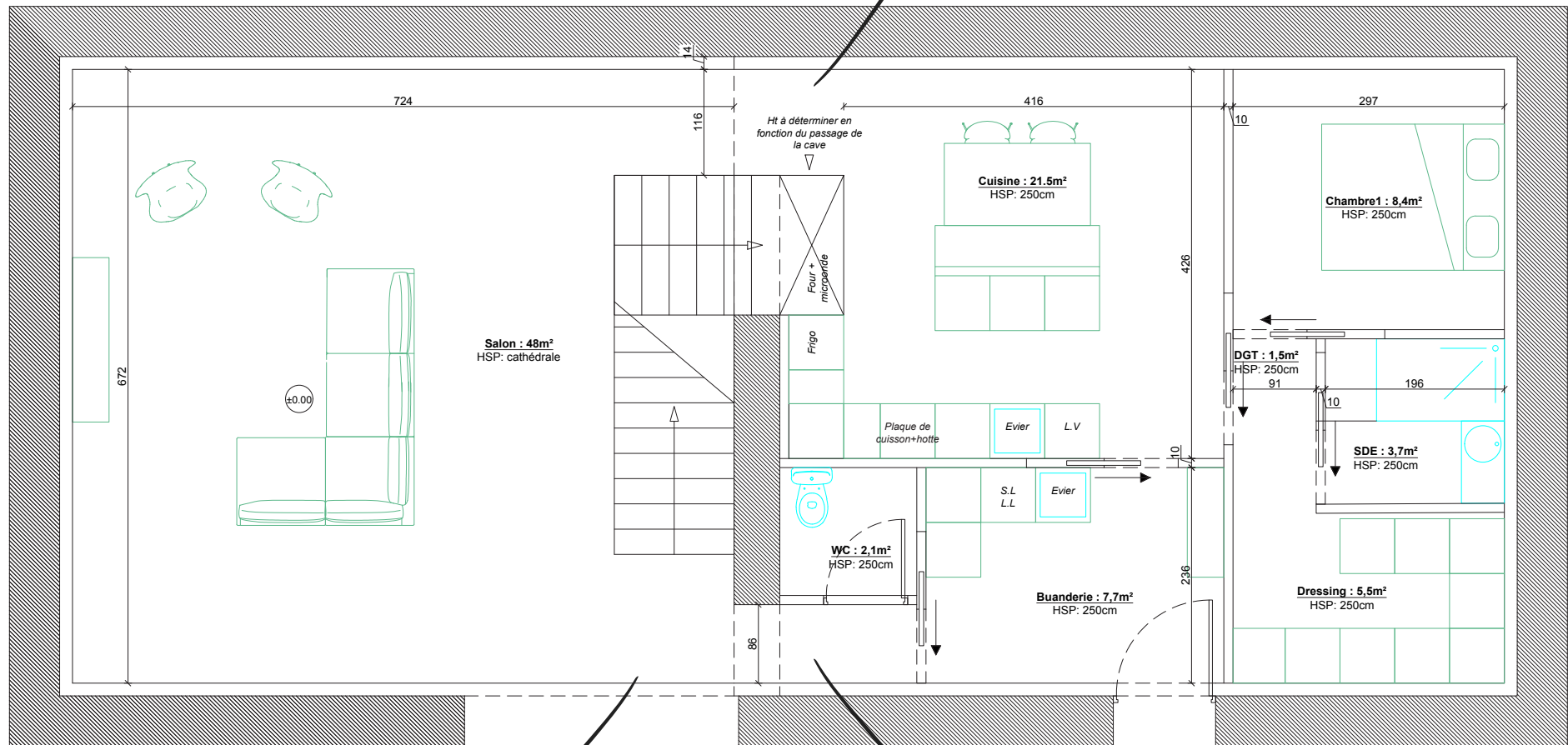
**ANAËLLE & SÉVERINE**  
**CRÉATEUR D'ESPACE // AGENCEMENT ET DÉCORATION**

Mr Monnereau - Poitiers - 20 Juin 2022

# Version 1 - RDC

## Passage cave

- Hauteur pour le passage à la cave
- Une allège sera créé du côté de la cuisine laissant la possibilité d'encastrer des meubles de rangement de cuisine sur la partie haute



## Cage d'escalier

- Escalier droit
- Avec verrière dessous pour mettre en valeur la cage d'escaliers de la cave

## Mur pierre

- Conservation d'une partie du mur en pierre pour garder de l'authenticité et du charme à la maison
- Déposer la poutre du passage
- Agrandir le passage



**Cage d'escalier avec une entrée vitrée de la cave à vin dessous**



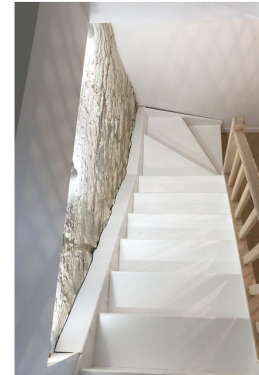
**Idée avec escalier quart tournant**



**Idée**  
- Créer un pallier pour démarquer l'escalier



**Cage d'escalier avec le mur pierre**

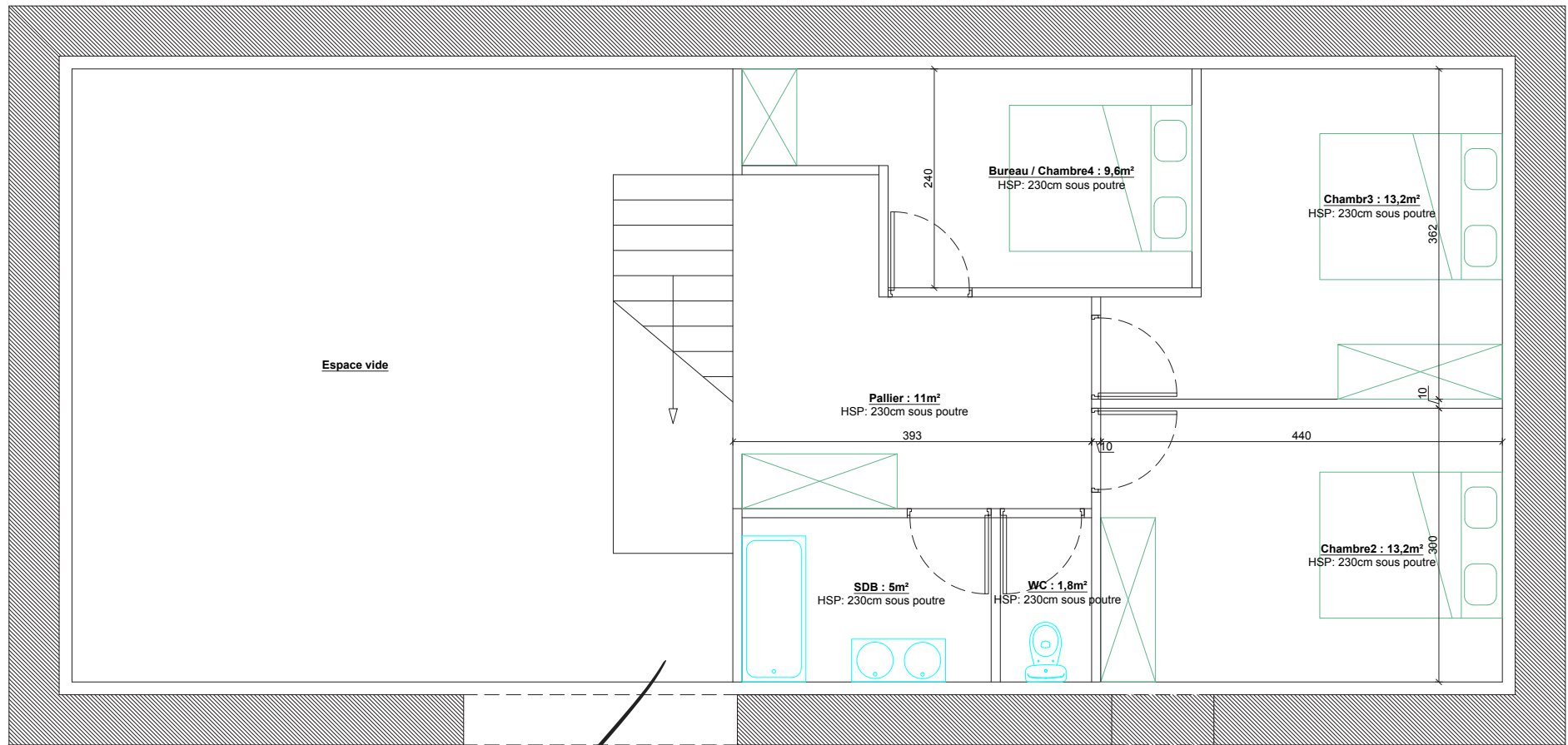


**Cuisine**  
Meuble encastré en partie haute

- Partie basse : allège du passage de la cave à vin  
- Partie haute : rangement cuisine

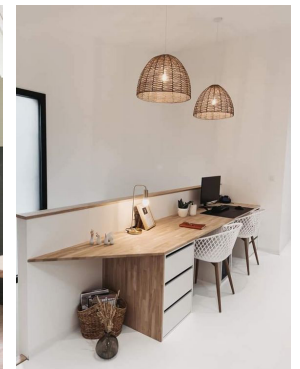
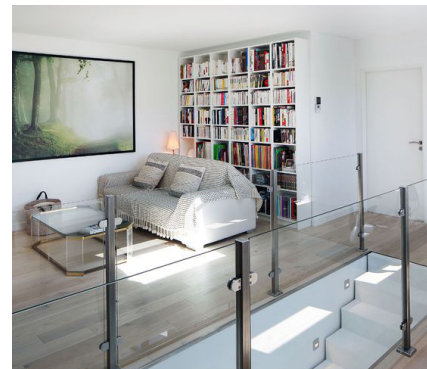


# Version 1 - R+1



## Pallier

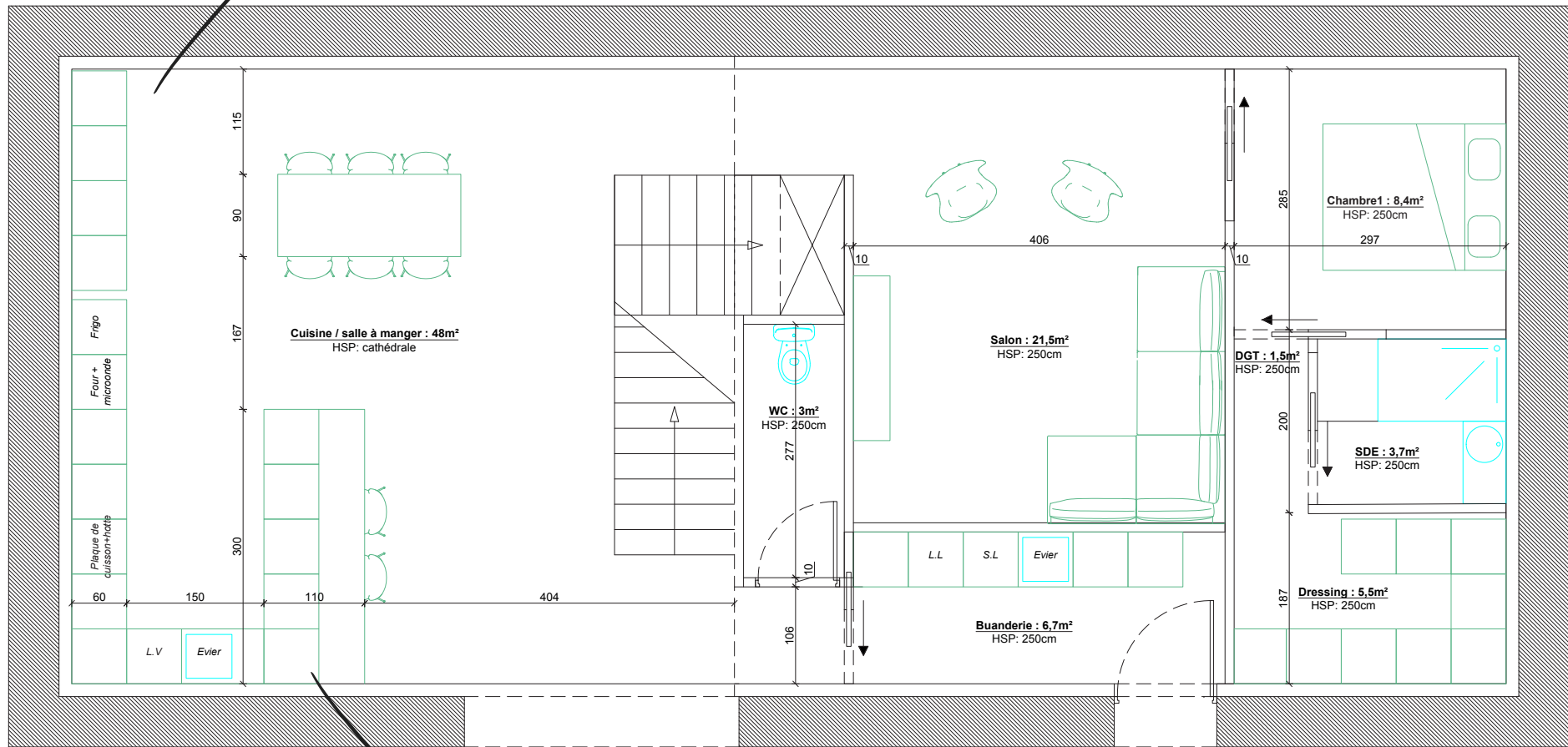
- Créer un pallier important pour avoir la possibilité d'intégrer du rangement ou une zone de jeux



## Version 2 - RDC

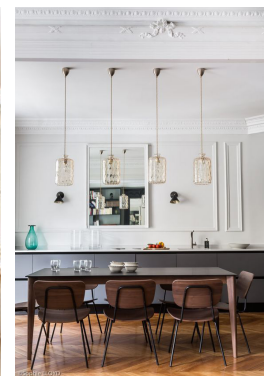
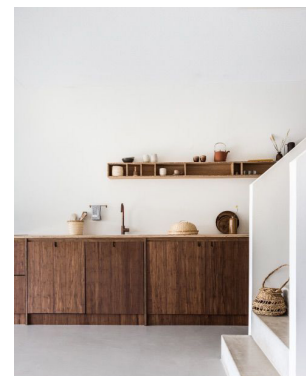
### Rangement SAM

- Discret en lien avec la cuisine

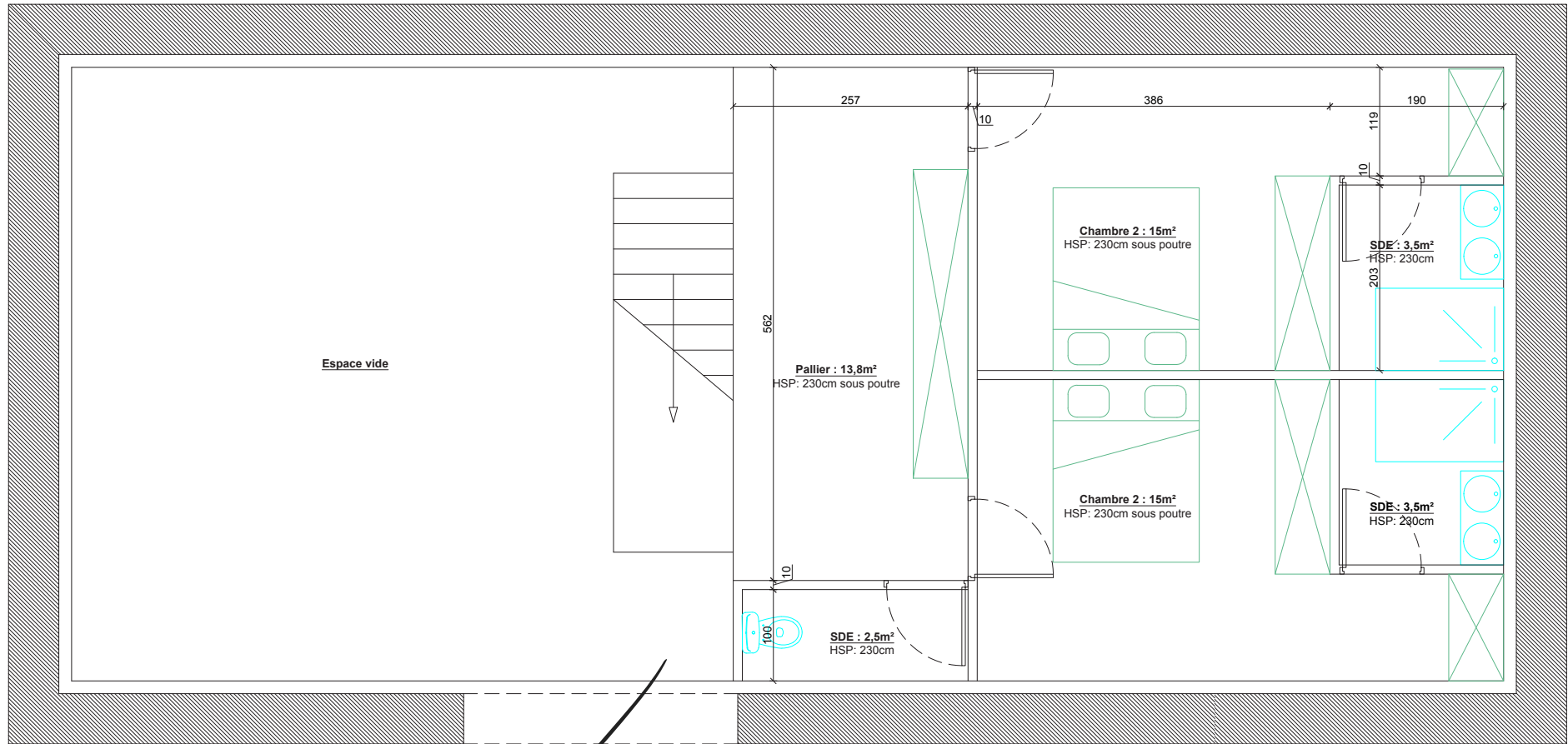


### Cuisine

- Long linéaire de rangement pour valosier la perspective du mur
- Sans meuble haut pour accentuer le volume de la pièce et la hauteur sous rampant
- Ilot / bar coté entrée

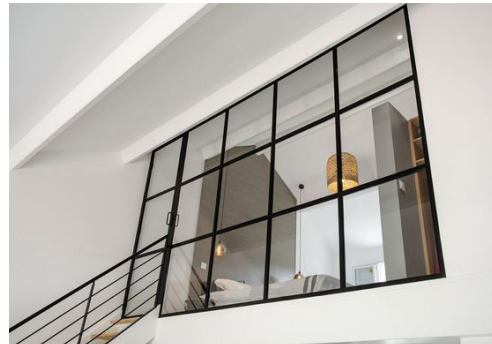


# Version 2 - R+1



## Pallier

- Créer un pallier important pour avoir la possibilité d'intégrer du rangement ou une zone de jeux
- Possibilité de le refermé entièrement



**ANAËLLE MUZZOLINI**

muzzolini.anaelle@gmail.com

06.89.58.21.80

**SÉVERINE PAES DE RÉZENDE**

simplementdeco86@gmail.com

06.08.91.32.78