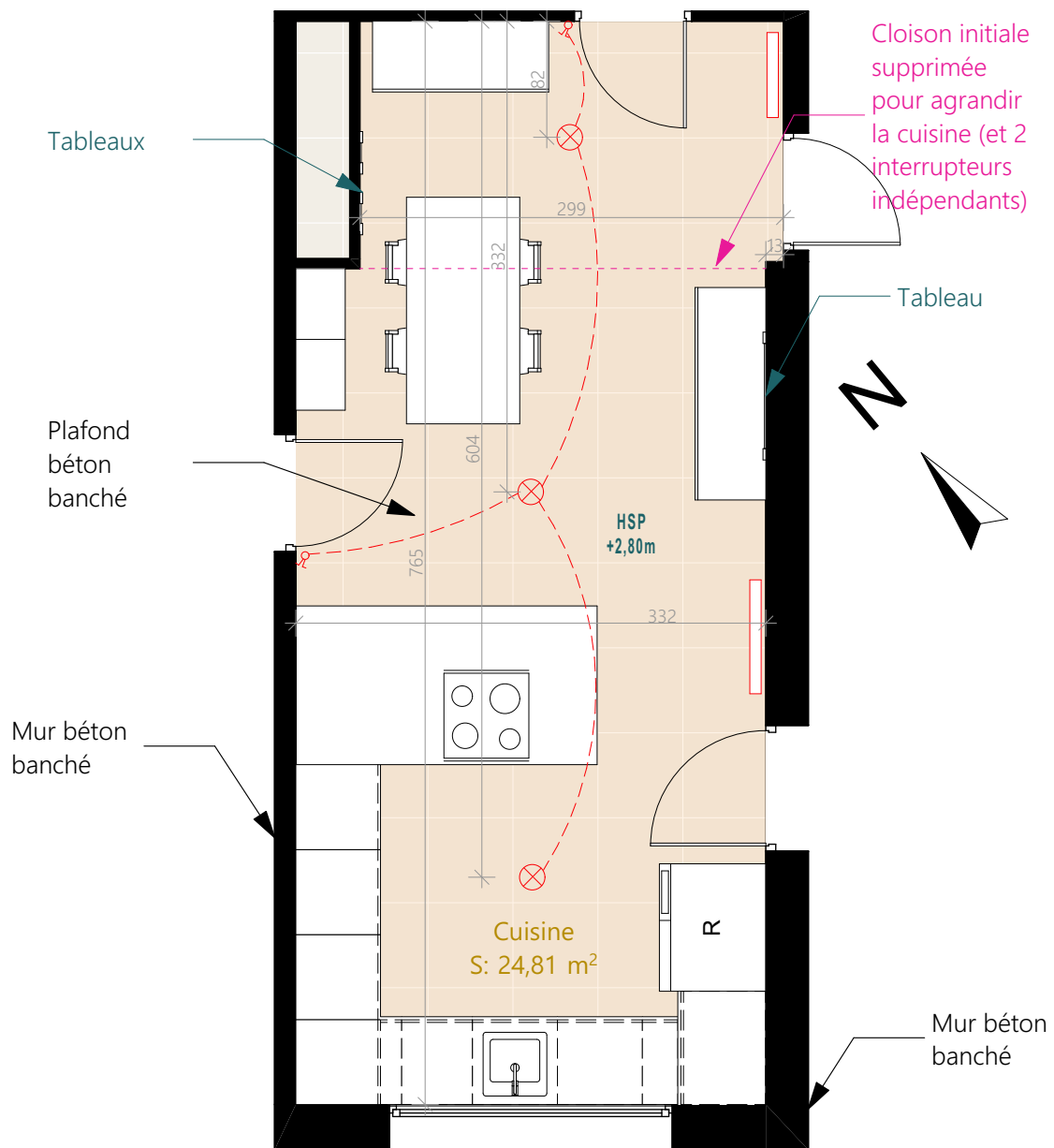


EXISTANT CUISINE



ESQ	Plan de l'existant Cuisine - 50ème	
	02	2025_086 2025 07 31

EXISTANT - PHOTOS CUISINE



Zones lavage et préparation



Zones de repas et cuisson



3 points lumineux au plafond



Zone exposition des tableaux

	ESQ	Photos de l'existant Cuisine	
	03	2025_086	2025 07 31

PROJET CUISINE

Eclairage type INDIGO Lighting :

- Rails alu noir Track III Surface en saillie (ref. 22030 et 22130)
- 3 suspensions noires OKTO 3TP (ref. TR42305) au dessus de la table avec ampoules LED 3,5W GU10 (3000K - 38° dépoli)
- 7 spots noirs orientables OKTO 3T (ref. TR42205) avec ampoules LED 5,4W GU 10 (3000K - 120°) pour l'éclairage d'ambiance
- 2 spots noirs orientables OKTO 3T (ref. TR42205) avec ampoules LED 4,9W (2700K dimmable - 60°) pour l'éclairage des tableaux sur les murs
- 2 barres lumineuses LINEA 1 30W (ref. TR357NW05) 4000K 120°, rotation et inclinaison possibles, pour les 2 plans de travail

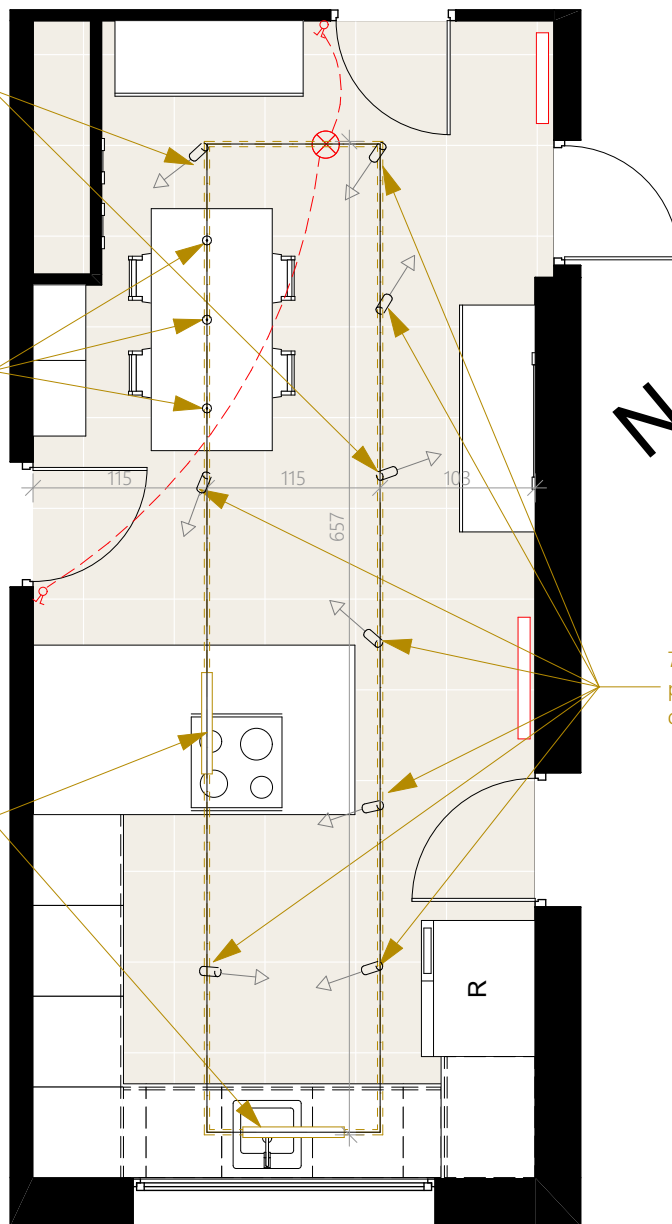
- ==> Toutes les lampes s'allument à partir du même va-et-vient ?
- ==> Différentiation possible de l'allumage des 3 suspensions et des spots/barres sachant qu'on avait initialement 2 points d'allumage distincts ?
- ==> Variateur possible ?

2 spots orientables pour les tableaux sur le mur

3 suspensions au-dessus de la table

2 barres lumineuses LINEA 1 orientables au dessus des espaces de travail

7 spots orientables pour la lumière d'ambiance



Spot INDIGO OKTO 3 T noir



Spot INDIGO OKTO 3 TP noir



Rail INDIGO Track III Surface noir



Barre INDIGO LINEA 1 noire

ESQ	Projet Cuisine - 50ème	
	04	2025_086 2025 07 31