



LAURENCE DUMONT  
AGENCEMENT ET DESIGN D'ESPACES INTÉRIEURS

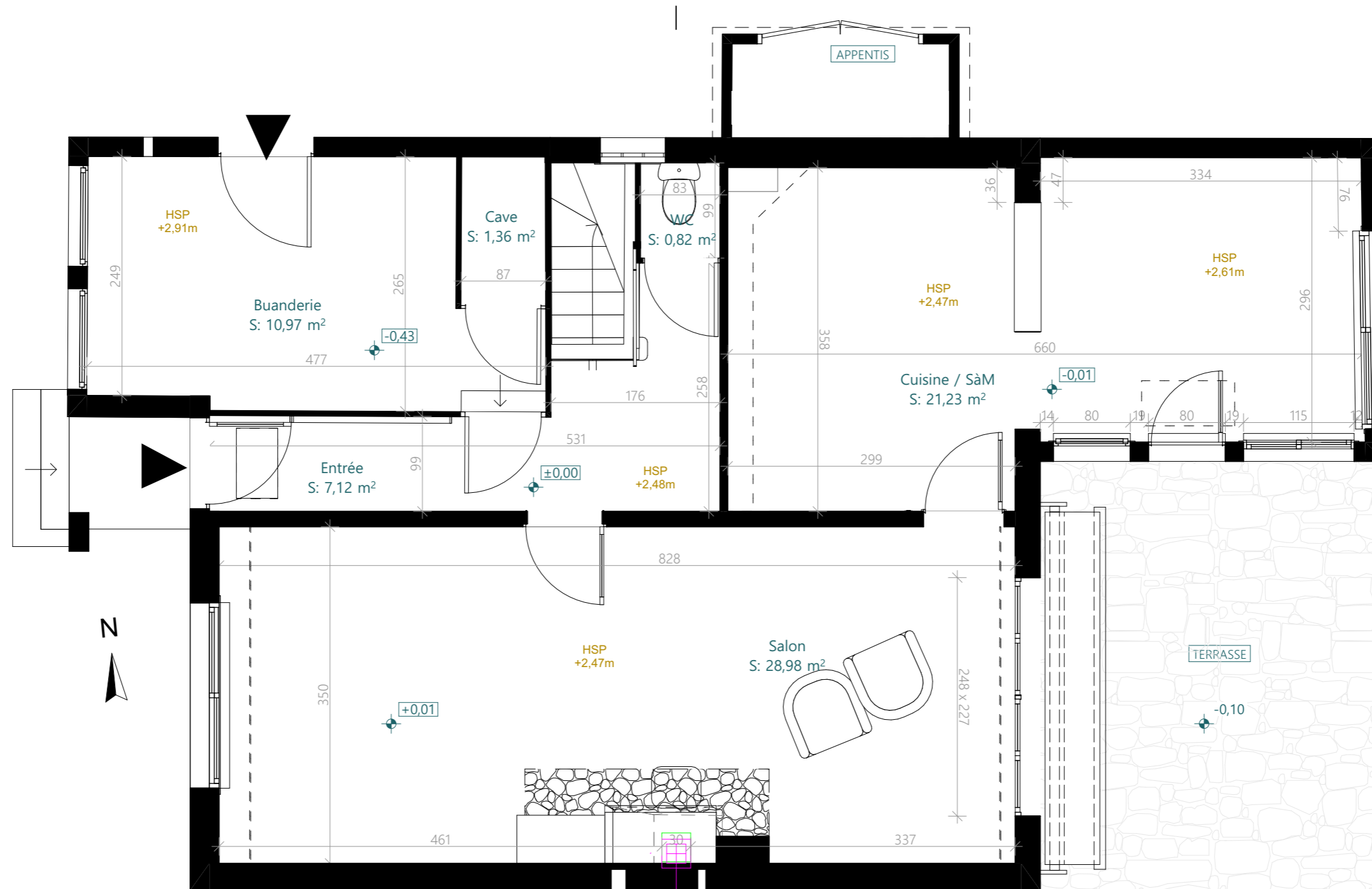
# Projet d'agencement global d'une maison d'habitation

86 rue de Bessac  
79000 NIORT

PROJET DE CONCEPTION GENERALE

2025 11 26

# EXISTANT - PLAN DU RDC



# EXISTANT - PLAN DE L'ETAGE



# EXISTANT - PHOTOS RDC



Bas de l'escalier, avec WC



Cuisine SàM



Cuisine SàM



Entrée



Salon



Salon



Cuisine SàM



Cuisine SàM

# EXISTANT - PHOTOS ETAGE



SdE



Chambre 2



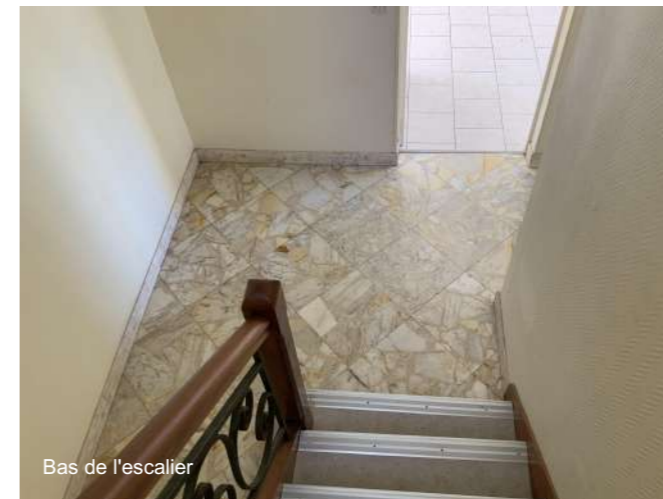
Cage d'escalier



SdE



Chambre 1



Bas de l'escalier



Chambre 1



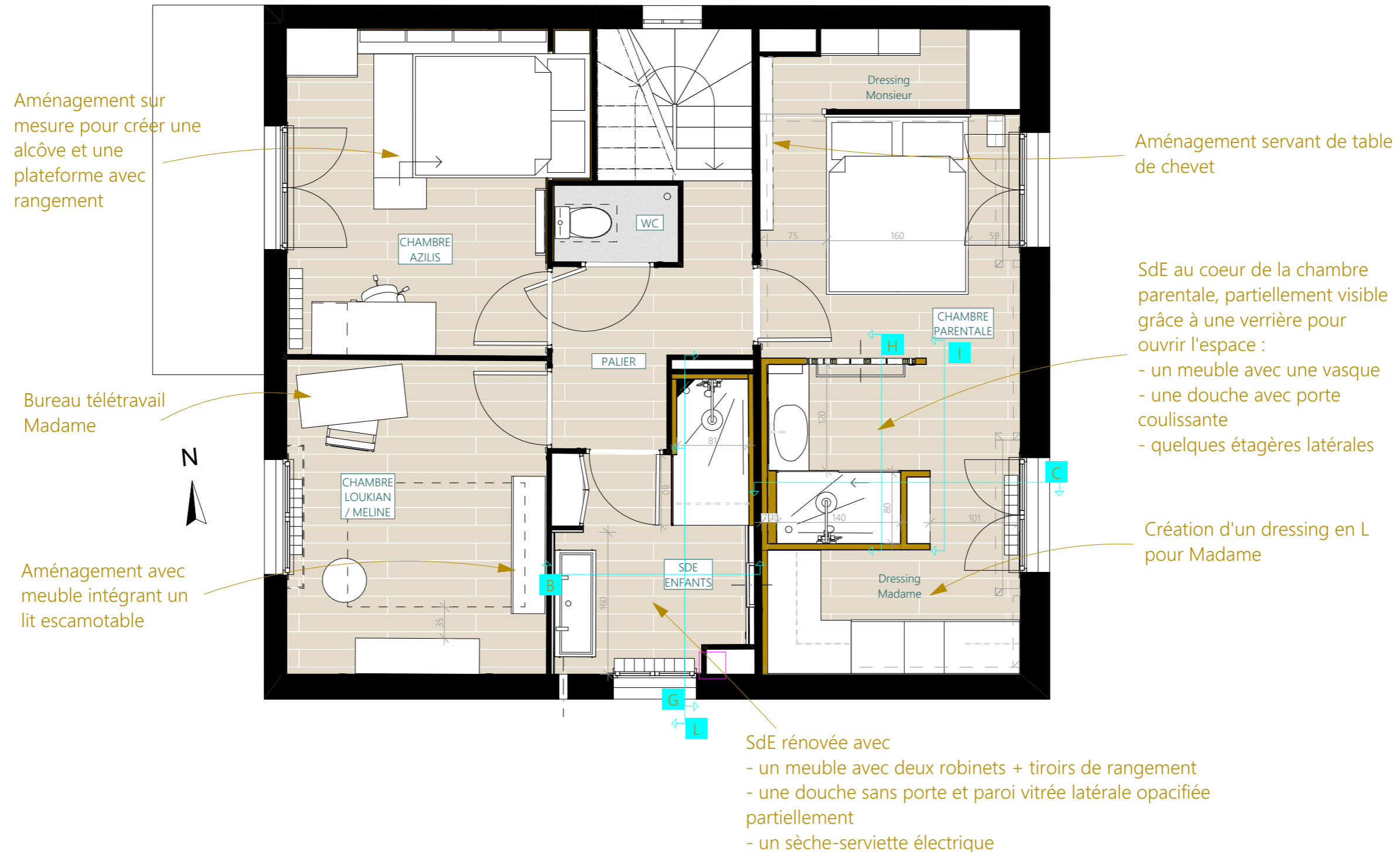
Palier



# PROJET - ETAGE - PLAN

Proposition impliquant une déclaration préalable de travaux

Faisabilité et conditions d'intervention sur les structures porteuses à confirmer par un Bureau d'études Structures, et par un cheministe pour le poêle



Ces plans ne sont pas des plans d'exécution et n'engagent pas la responsabilité de l'architecte d'intérieur.

M. et Mme CLAQUIN 86 rue de Bessac 79000 NIORT	Projet d'agencement global d'une maison d'habitation 86 rue de Bessac 79000 NIORT	PCG A3	Projet - Etage - 50ème	
		08	2025_085	2025 11 26

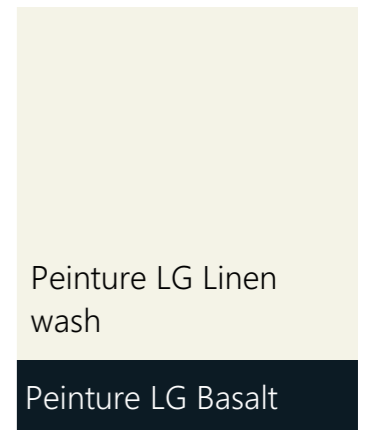
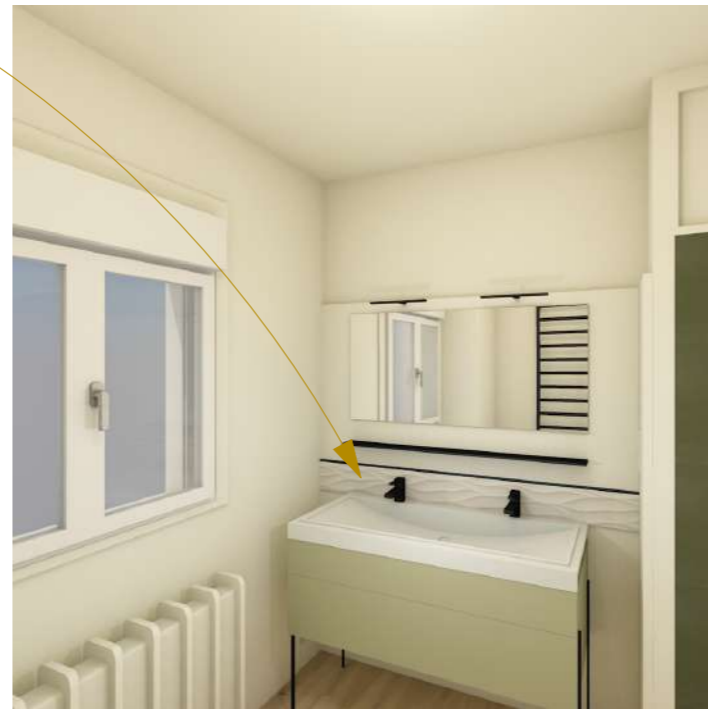
# PROJET - SDE ENFANTS

NB : Toile de verre présente sur le plafond et les murs

Crédence sur toute la largeur + bande de peinture Basalt sur profil alu blanc

Paroi de douche fixe vitrée (+ occultation centrale) et barre de fixation

Faïence toute hauteur sur les 3 parois de la douche



Sèche-serviette électrique

Nouvelle cloison + Tablette





# PROJET - CHAMBRE PARENTALE

NB : Toile de verre présente sur le plafond et les murs

Corniche peinte de la même couleur que le plafond

Verrière bois + verre sablé

Etagères pour serviettes

Tringle + Rideau mordoré

Bouche VMC



Peinture LG Canton

Peinture LG Linen wash

Faïence douche 10x10cm Leroy Merlin

Vasque Roca Ohtake blanc

Meuble sur mesure pour table de chevet

Création de points lumineux



Meuble Tikamoon Eden



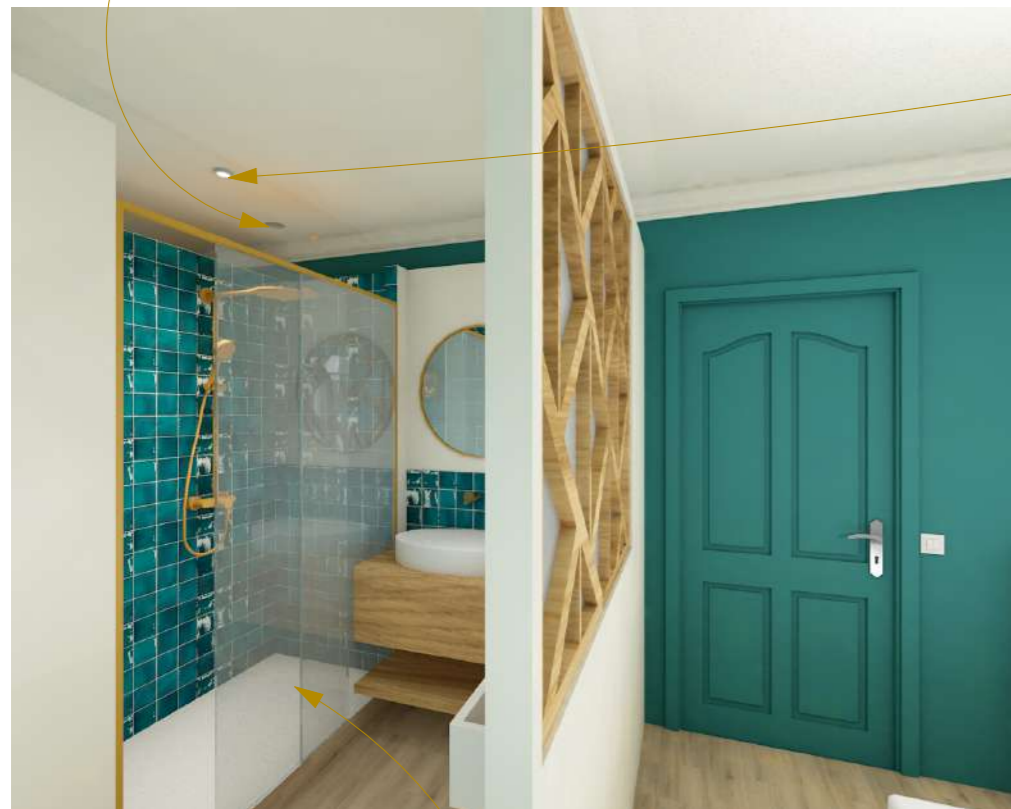
Meuble SdB Tikamoon Arty



Colonne or brossé



Tête de lit Tikamoon Minimalys



Paroi douche coulissante



Miroir avec commande éclairage intégrée

Robinetterie encastrée

Prises murales

Sèche serviette Tubes Square Madiglione blanc standard

Suspension Leroy Merlin

Leroy Merlin Galati



# PROJET - ETAGE - MENUISERIE

Proposition impliquant une déclaration préalable de travaux

Faisabilité et conditions d'intervention sur les structures porteuses à confirmer par un Bureau d'études Structures, et par un cheministe pour le poêle

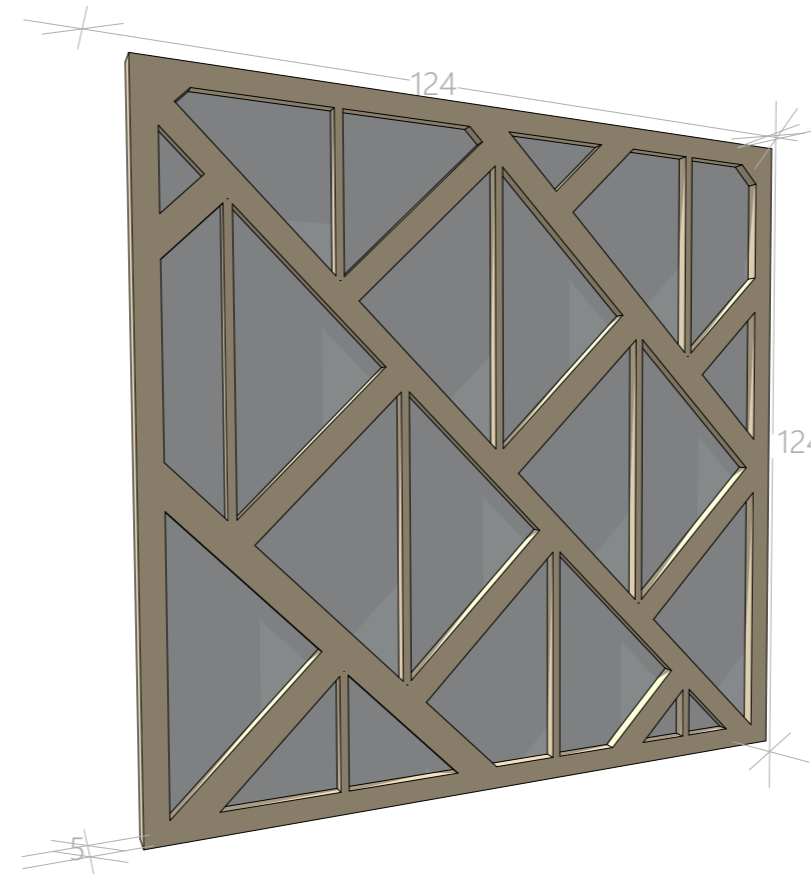
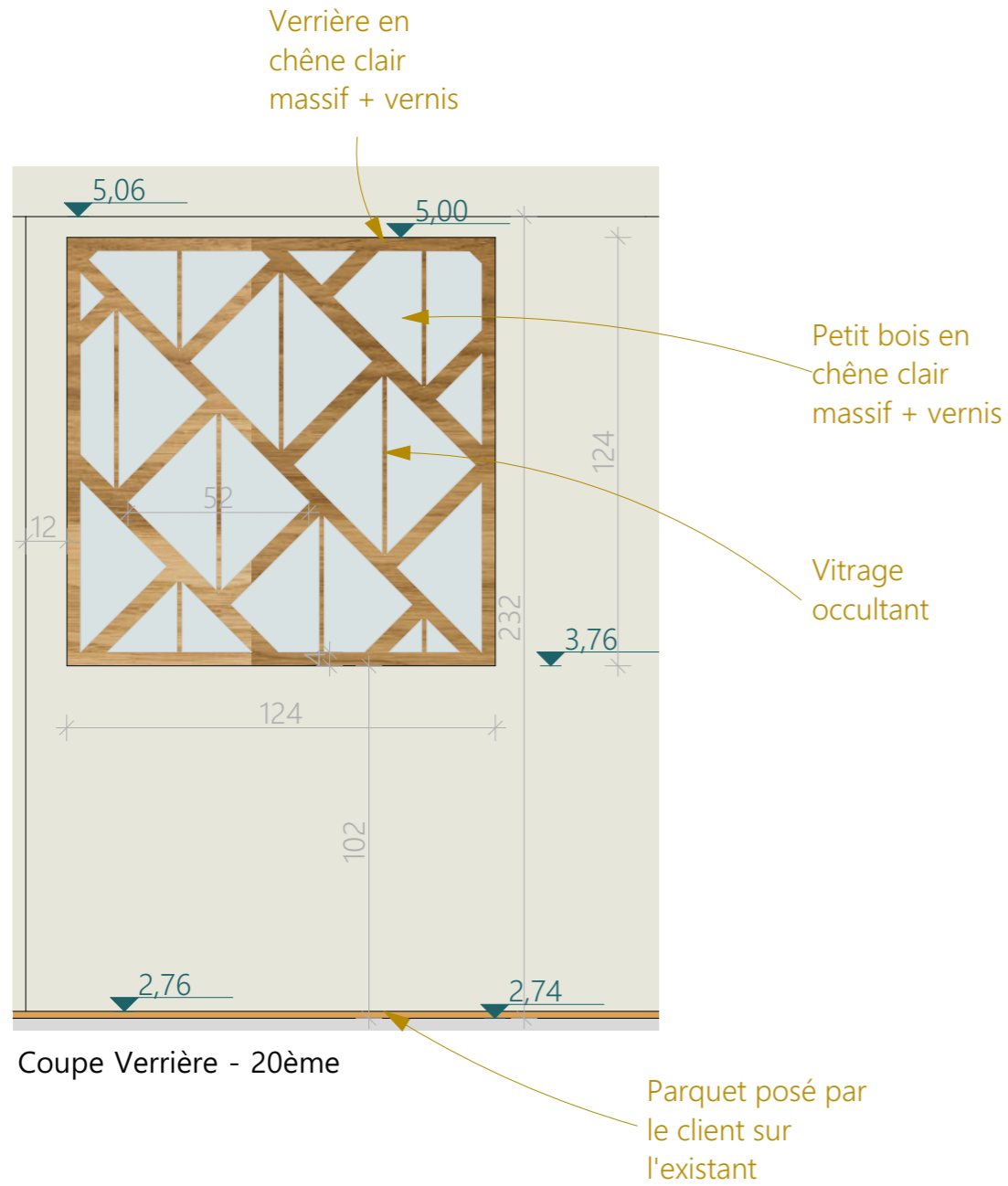


M. et Mme CLAQUIN 86 rue de Bessac 79000 NIORT	Projet d'agencement global d'une maison d'habitation 86 rue de Bessac 79000 NIORT	PCG A3	Projet - Etage - Menuiserie - 50ème	
		31	2025_085	2025 11 26

# PROJET - CHAMBRE PARENTS - VERRIERE

Proposition impliquant une déclaration préalable de travaux

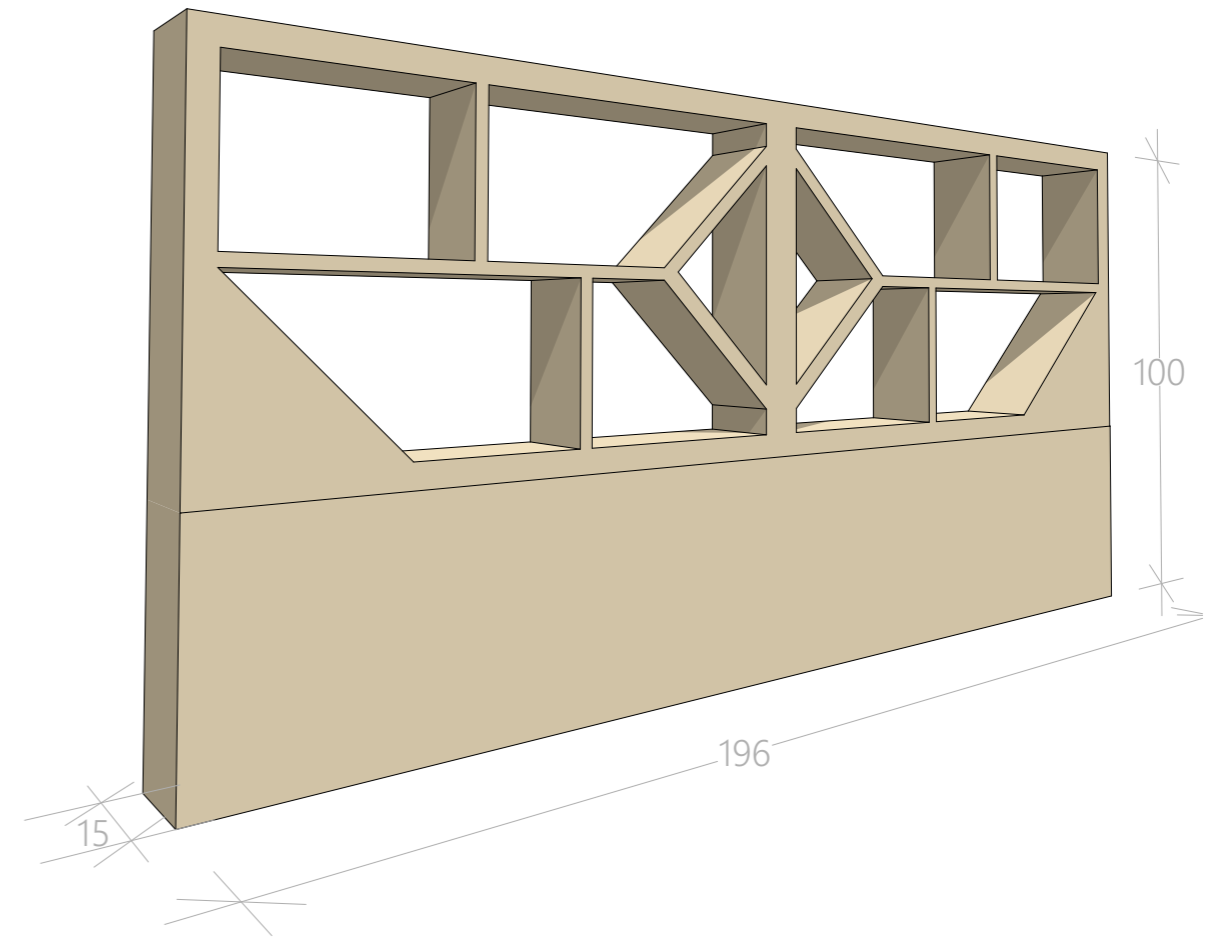
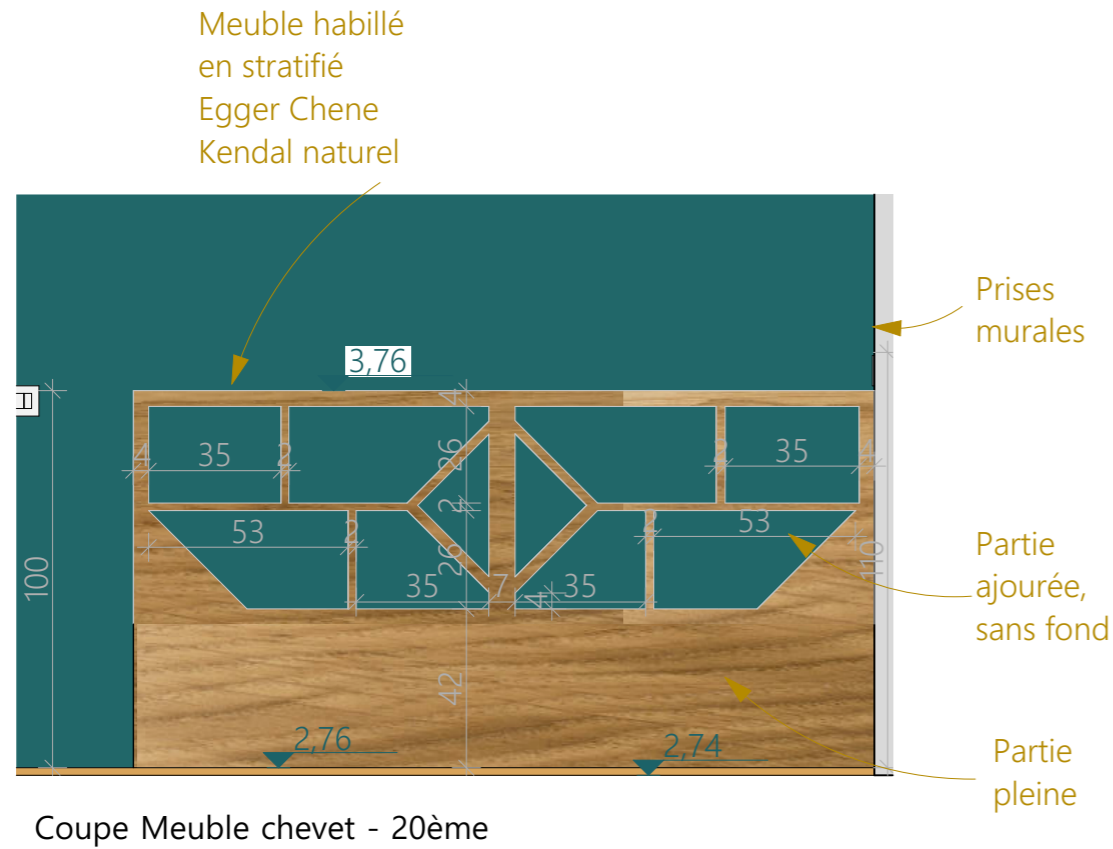
Faisabilité et conditions d'intervention sur les structures porteuses à confirmer par un Bureau d'études Structures, et par un cheministe pour le poele



# PROJET - CHAMBRE PARENTS - MEUBLE

Proposition impliquant une déclaration préalable de travaux

Faisabilité et conditions d'intervention sur les structures porteuses à confirmer par un Bureau d'études Structures, et par un chimiste pour le poele



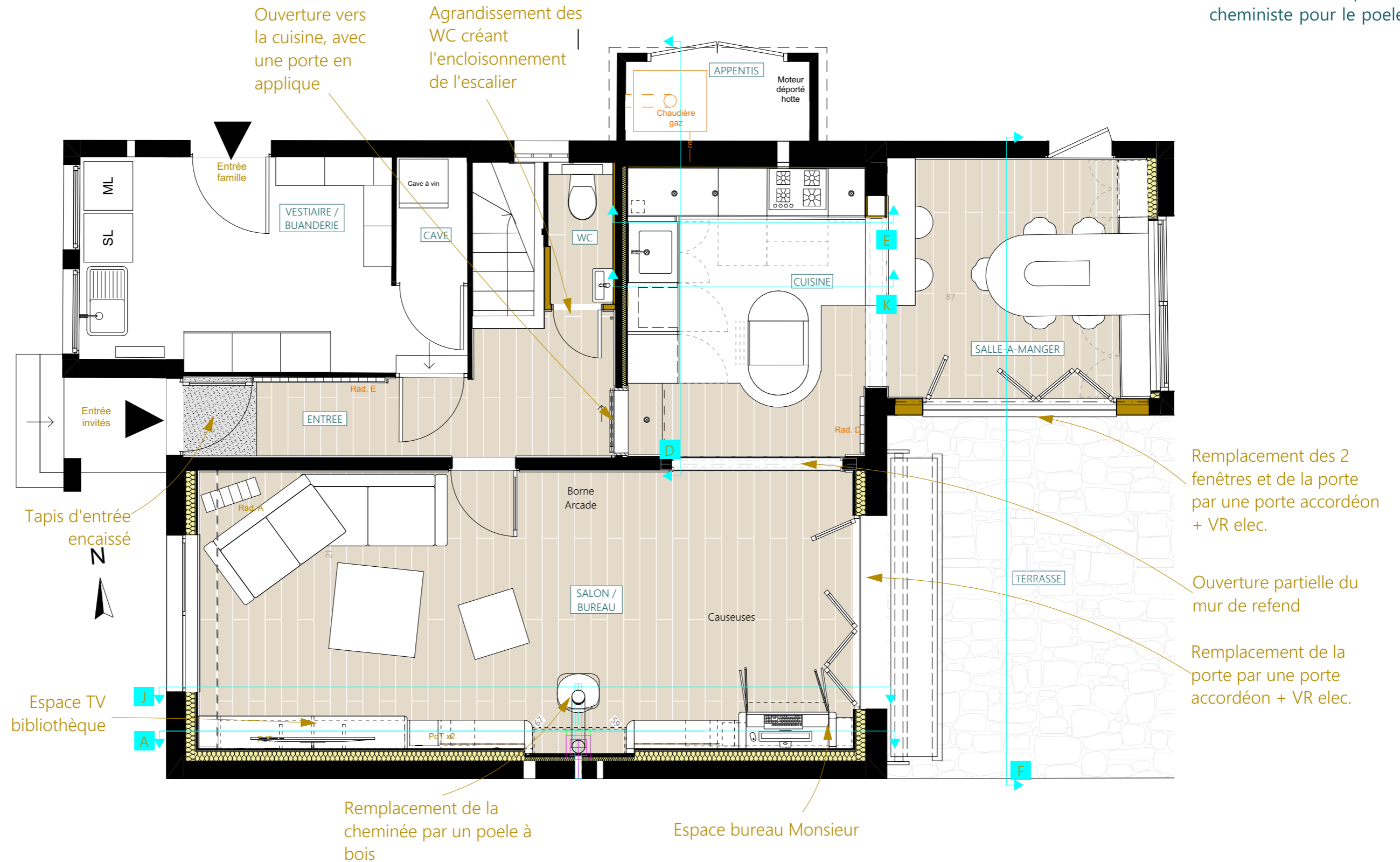
M. et Mme CLAQUIN 86 rue de Bessac 79000 NIORT	Projet d'agencement global d'une maison d'habitation 86 rue de Bessac 79000 NIORT	PCG A3	Projet - Etage - chambre parents - Meuble	
		33	2025_085	2025 11 26



# PROJET - RDC - PLAN

Proposition impliquant une déclaration préalable de travaux

Faisabilité et conditions d'intervention sur les structures porteuses à confirmer par un Bureau d'études Structures, et par un cheministe pour le poele



# PROJET - RDC - MEUBLE SALON - 20ème

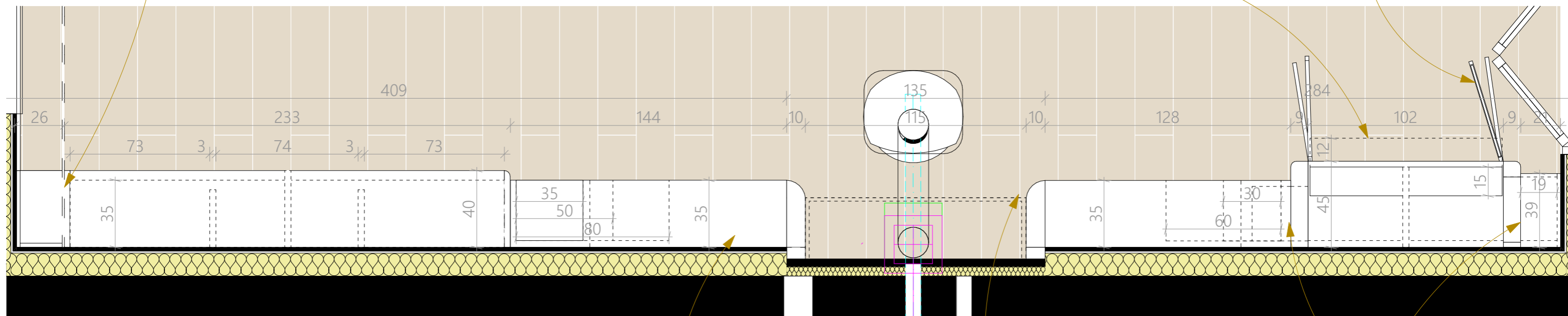
Proposition impliquant une déclaration préalable de travaux

Faisabilité et conditions d'intervention sur les structures porteuses à confirmer par un Bureau d'études Structures, et par un cheministe pour le poêle

Intégration à prévoir dans le meuble du cache au-dessus de la fenêtre

Tablette rabattable avec charnières pour agrandir le plan de travail

2x 2 portes battantes pour ouvrir le bureau, dont celles du haut avec travail de vitrail



Positionnement du vitrail non défini. Nécessité d'une réservation dans le meuble pour les dalles LED ?

Habillage du haut du coffrage

Espaces de rangement accessibles depuis l'intérieur du bureau

Meuble de profondeurs différentes, toute hauteur  
Gestion des profondeurs différentes par un travail cintré  
Meuble avec fond et sans fond (peinture), selon les emplacements  
Portes push-pull / Charnières invisibles

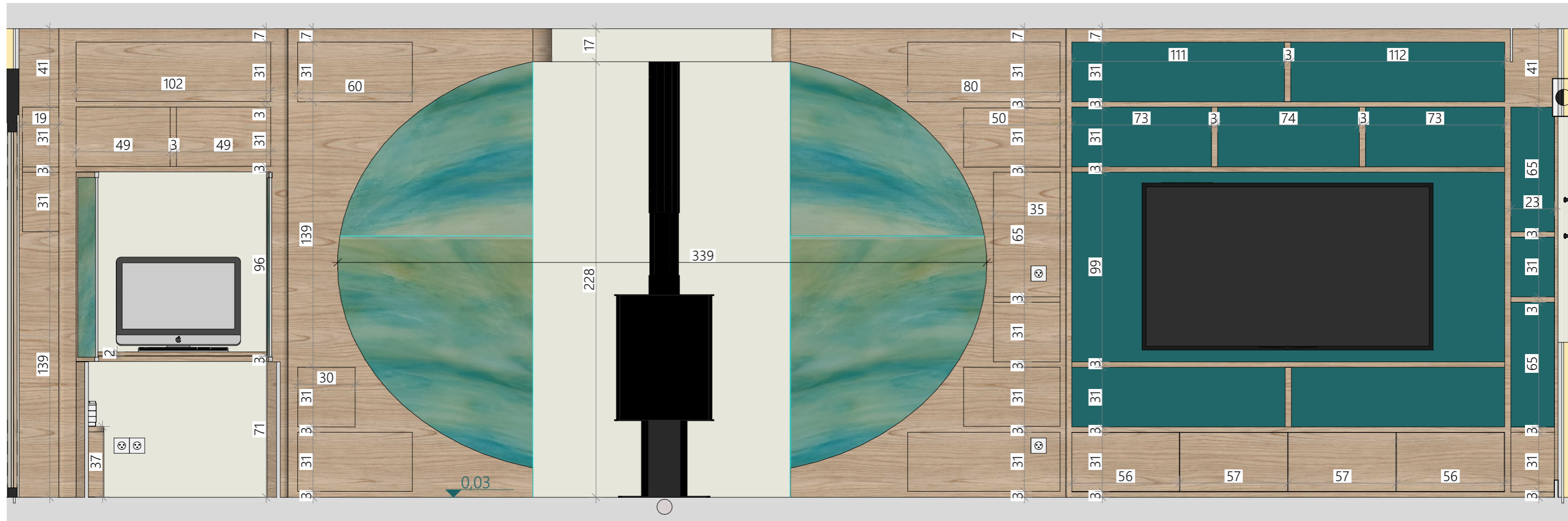
**RESPECTER LES  
CONTRAINTES AU FEU PAR  
RAPPORT AU POELE A BOIS**

M. et Mme CLAQUIN 86 rue de Bessac 79000 NIORT	Projet d'agencement global d'une maison d'habitation 86 rue de Bessac 79000 NIORT	PCG A3 50	Projet - RDC - meuble salon - 20ème 2025_085	2025 11 26
--	---	--------------	---	------------

# RDC - COUPE MEUBLE SALON - 20ème

Proposition impliquant une déclaration préalable de travaux

Faisabilité et conditions d'intervention sur les structures porteuses à confirmer par un Bureau d'études Structures, et par un cheministe pour le poêle



Coupe K - 20ème



# RDC - VISUELS MEUBLE SALON

Proposition impliquant une déclaration préalable de travaux

Faisabilité et conditions d'intervention sur les structures porteuses à confirmer par un Bureau d'études Structures, et par un cheministe pour le poele



Gestion des profondeurs du meuble par des décrochés cintrés

Intégration cache dessus fenêtre



Rangements accessibles seulement une fois le bureau ouvert

Emplacement chaîne musique

Portes push pull



Bureau sans fond, avec plan de travail partiellement déplaçable

Images non contractuelles