



LAURENCE DUMONT
AGENCEMENT ET DESIGN D'ESPACES INTÉRIEURS

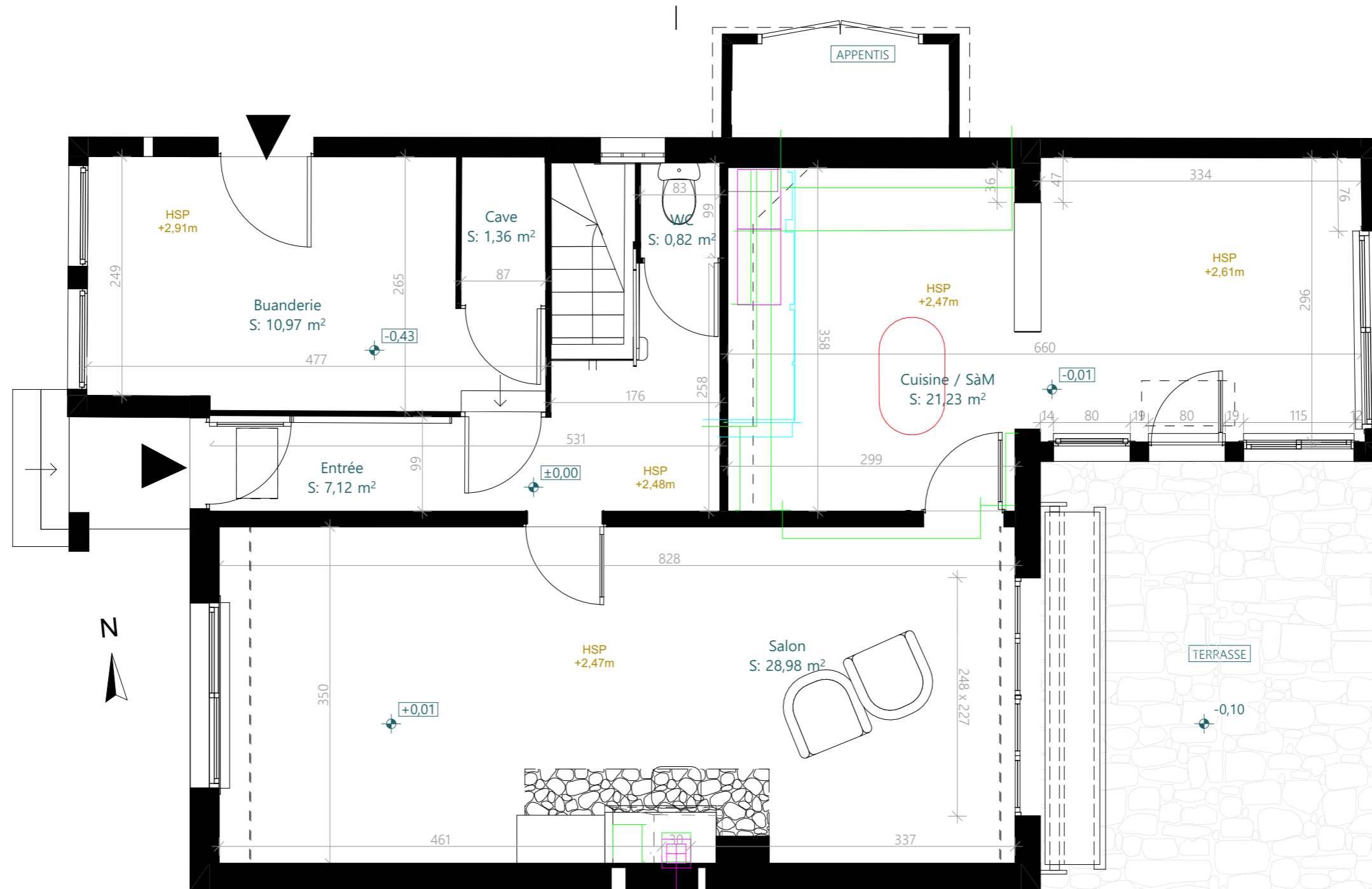
Projet d'agencement global d'une maison d'habitation

86 rue de Bessac
79000 NIORT

PROJET DE CONCEPTION GENERALE

2025 11 26

EXISTANT - PLAN DU RDC



EXISTANT - PLAN DE L'ETAGE



EXISTANT - PHOTOS RDC



EXISTANT - PHOTOS ETAGE



SdE



Chambre 2



Cage d'escalier



SdE



Chambre 1



Bas de l'escalier



Chambre 1

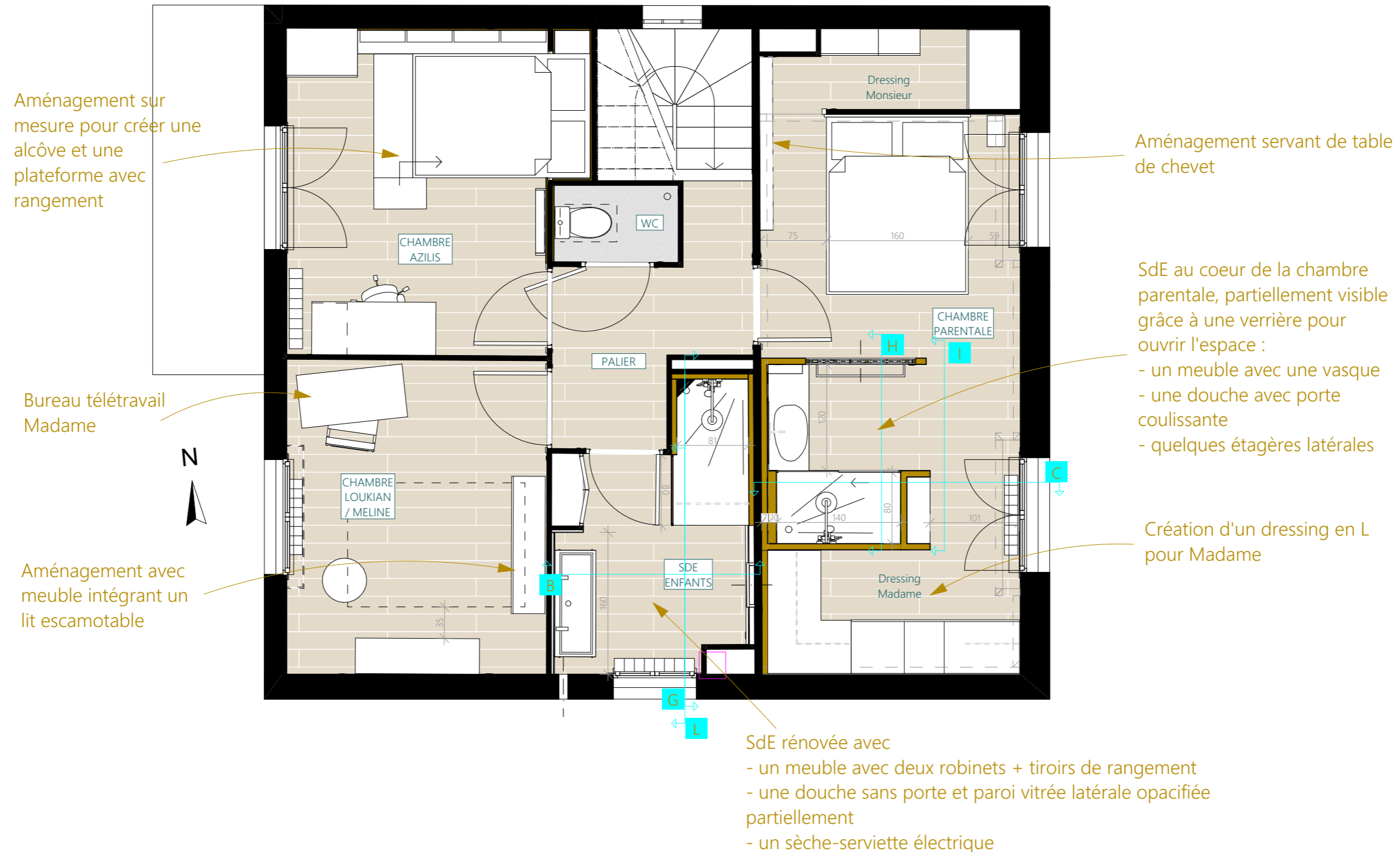


Palier

PROJET - ETAGE - PLAN

Proposition impliquant une déclaration préalable de travaux

Faisabilité et conditions d'intervention sur les structures porteuses à confirmer par un Bureau d'études Structures, et par un cheministe pour le poêle



Ces plans ne sont pas des plans d'exécution et n'engagent pas la responsabilité de l'architecte d'intérieur.

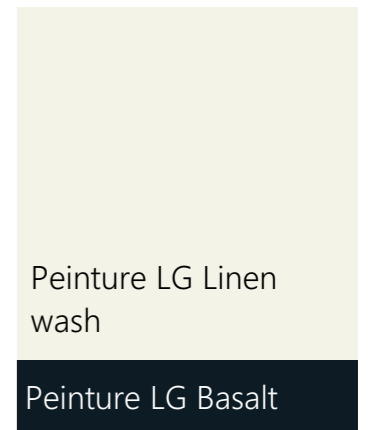
PROJET - SDE ENFANTS

NB : Toile de verre présente sur le plafond et les murs

Crédence sur toute la largeur + bande de peinture Basalt sur profil alu blanc

Paroi de douche fixe vitrée (+ occultation centrale) et barre de fixation

Faïence toute hauteur sur les 3 parois de la douche



Sèche-serviette électrique

Nouvelle cloison + Tablette



PROJET - CHAMBRE PARENTALE

NB : Toile de verre présente sur le plafond et les murs

Corniche peinte de la même couleur que le plafond

Verrière bois + verre sablé

Etagères pour serviettes

Tringle + Rideau mordoré

Bouche VMC



Peinture LG Canton

Peinture LG Linen wash



Faïence douche 10x10cm Leroy Merlin



Vasque Roca Ohtake blanc

Meuble sur mesure pour table de chevet

Création de points lumineux



Meuble Tikamoon Eden



Meuble SdB Tikamoon Arty



Colonne or brossé



Tête de lit Tikamoon Minimalys



Sèche serviette Tubes Square Madiglione blanc standard



Suspension Leroy Merlin



Leroy Merlin Galati



Paroi douche coulissante



Miroir avec commande éclairage intégrée

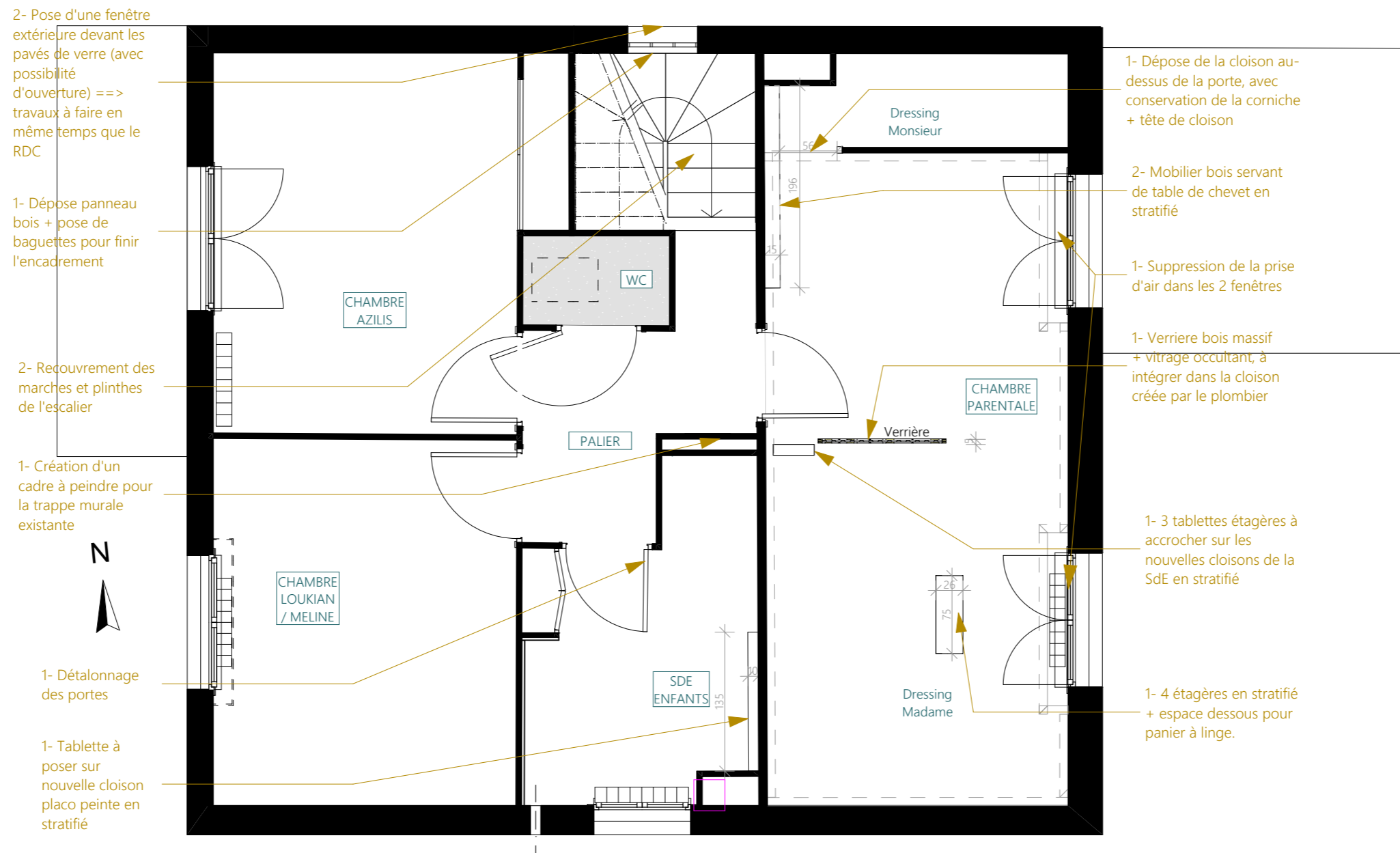
Robinetterie encastrée

Prises murales

PROJET - ETAGE - MENUISERIE

Proposition impliquant une déclaration préalable de travaux

Faisabilité et conditions d'intervention sur les structures porteuses à confirmer par un Bureau d'études Structures, et par un cheministe pour le poêle

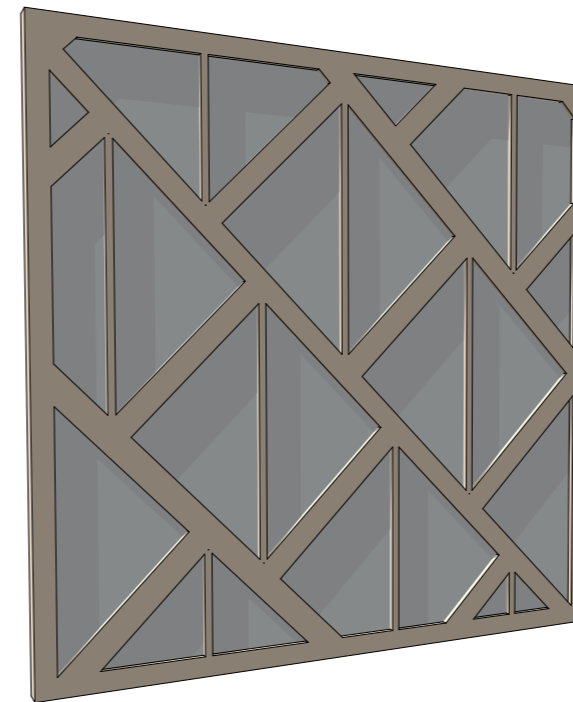
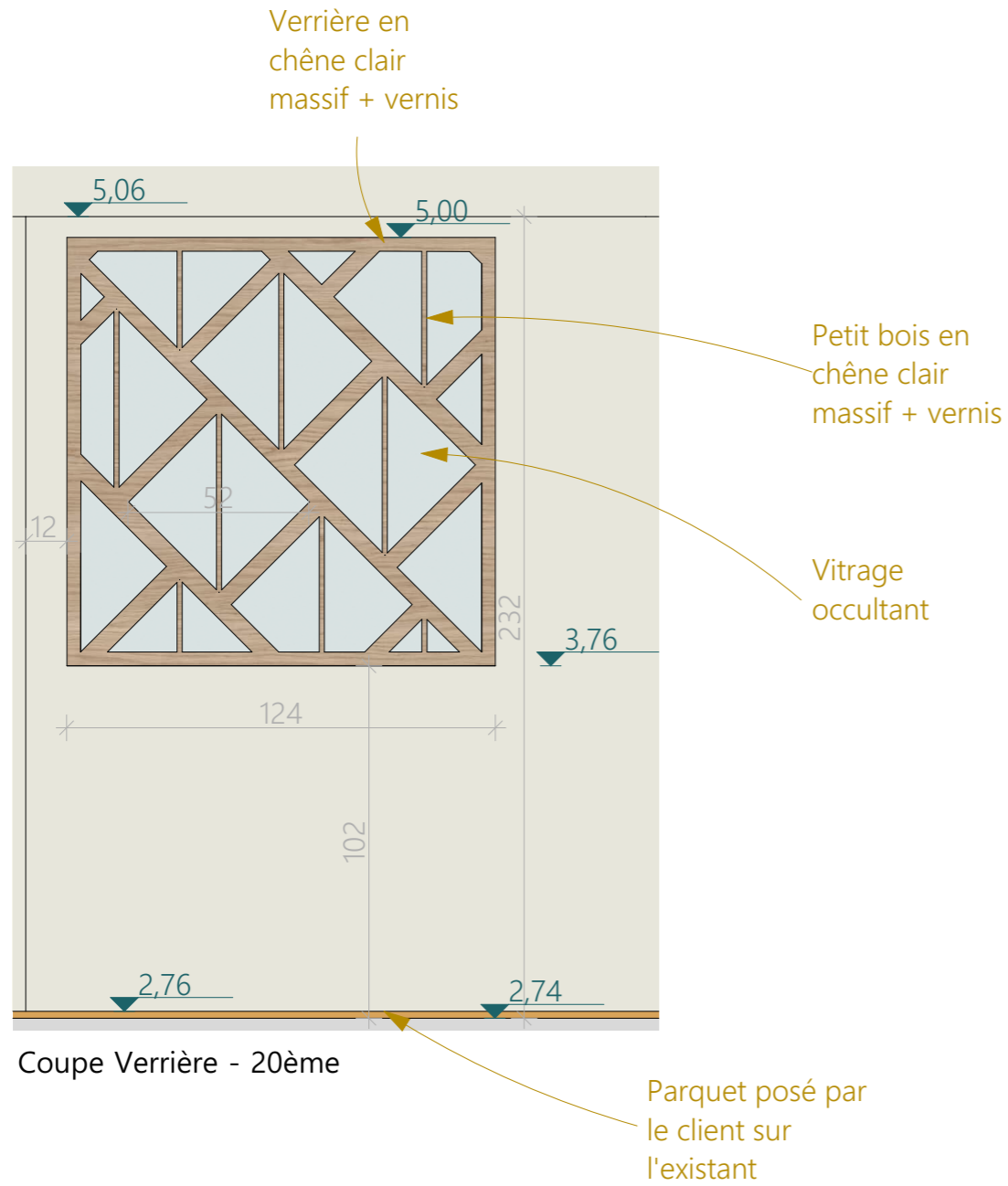


M. et Mme CLAQUIN 86 rue de Bessac 79000 NIOIRT	Projet d'agencement global d'une maison d'habitation 86 rue de Bessac 79000 NIOIRT	PCG A3	Projet - Etage - Menuiserie - 50ème	
		31	2025_085	2025 11 26

PROJET - CHAMBRE PARENTS - VERRIERE

Proposition impliquant une déclaration préalable de travaux

Faisabilité et conditions d'intervention sur les structures porteuses à confirmer par un Bureau d'études Structures, et par un cheministe pour le poele

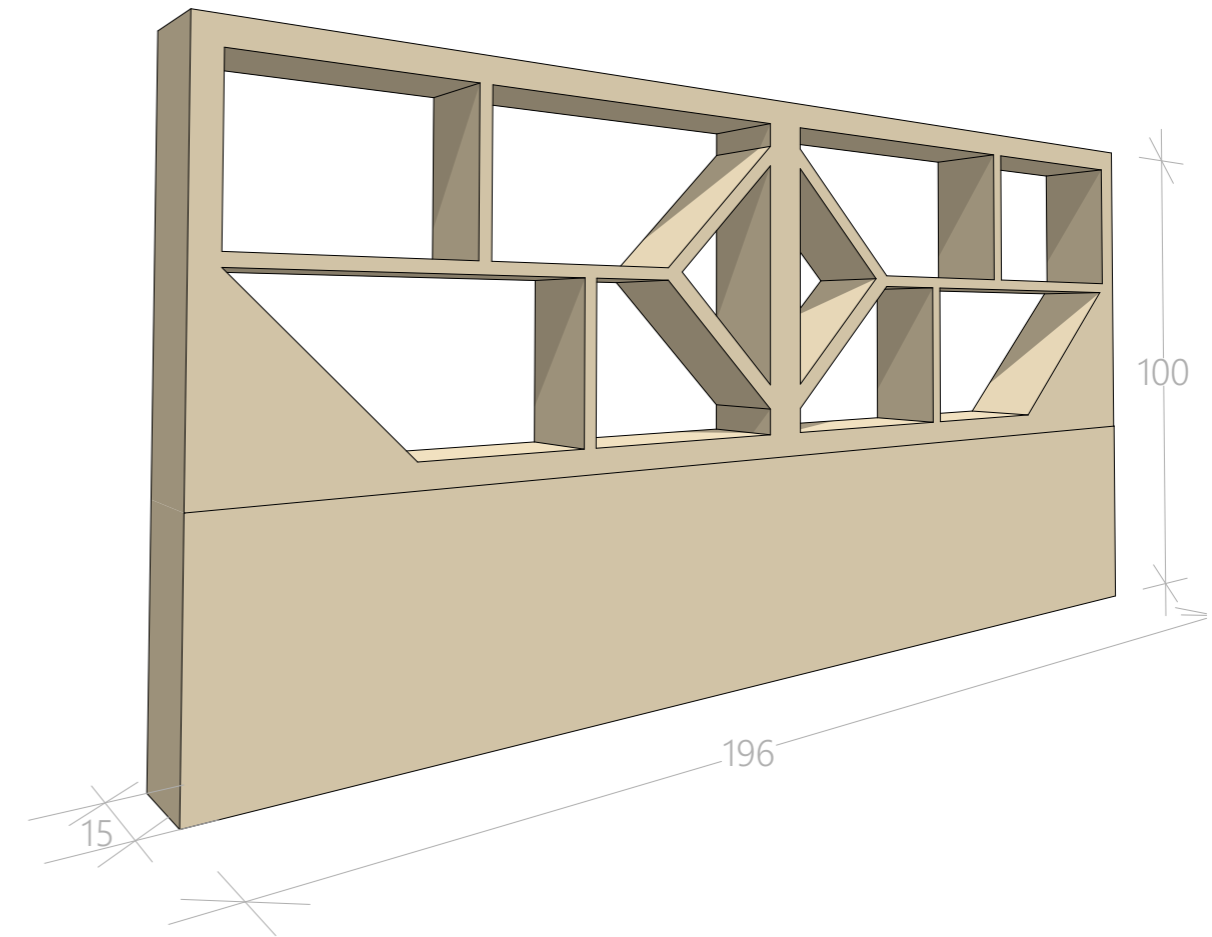
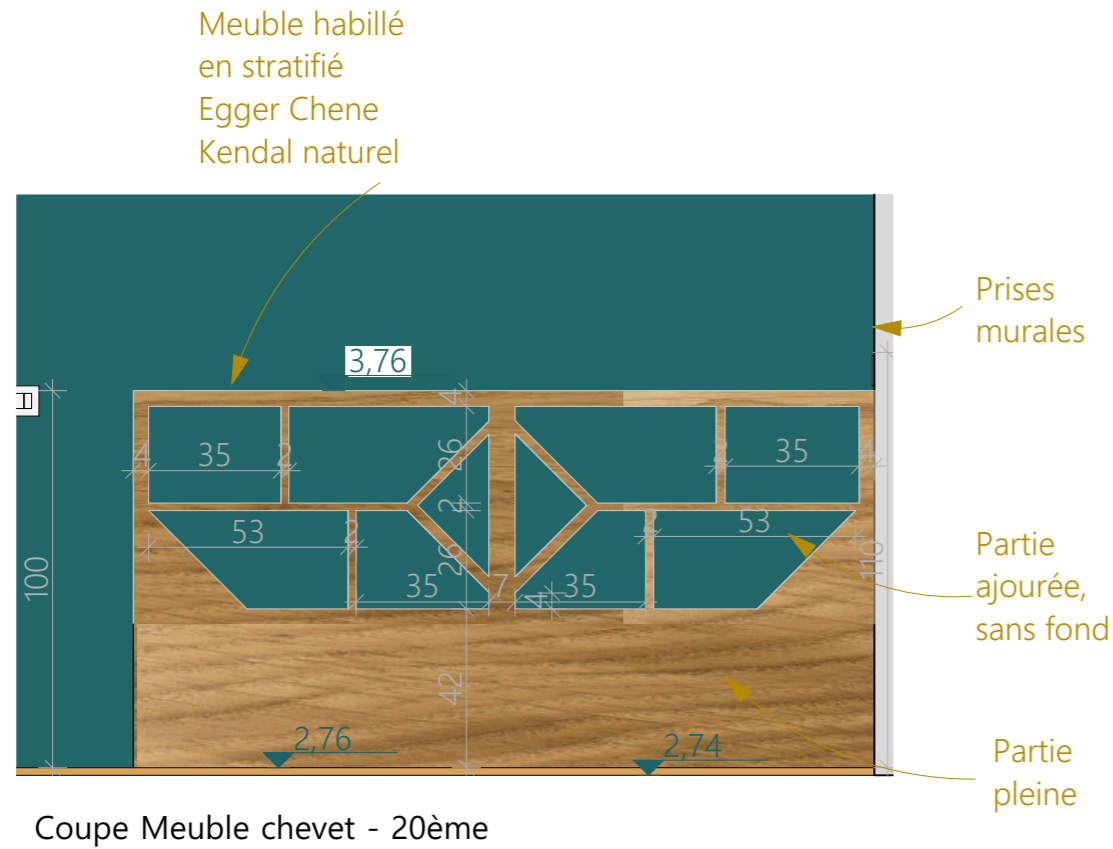


M. et Mme CLAQUIN 86 rue de Bessac 79000 NIORT	Projet d'agencement global d'une maison d'habitation 86 rue de Bessac 79000 NIORT	PCG A3	Projet - Etage - chambre parents - Verrière	
		32	2025_085	2025 11 26

PROJET - CHAMBRE PARENTS - MEUBLE

Proposition impliquant une déclaration préalable de travaux

Faisabilité et conditions d'intervention sur les structures porteuses à confirmer par un Bureau d'études Structures, et par un chimiste pour le poele

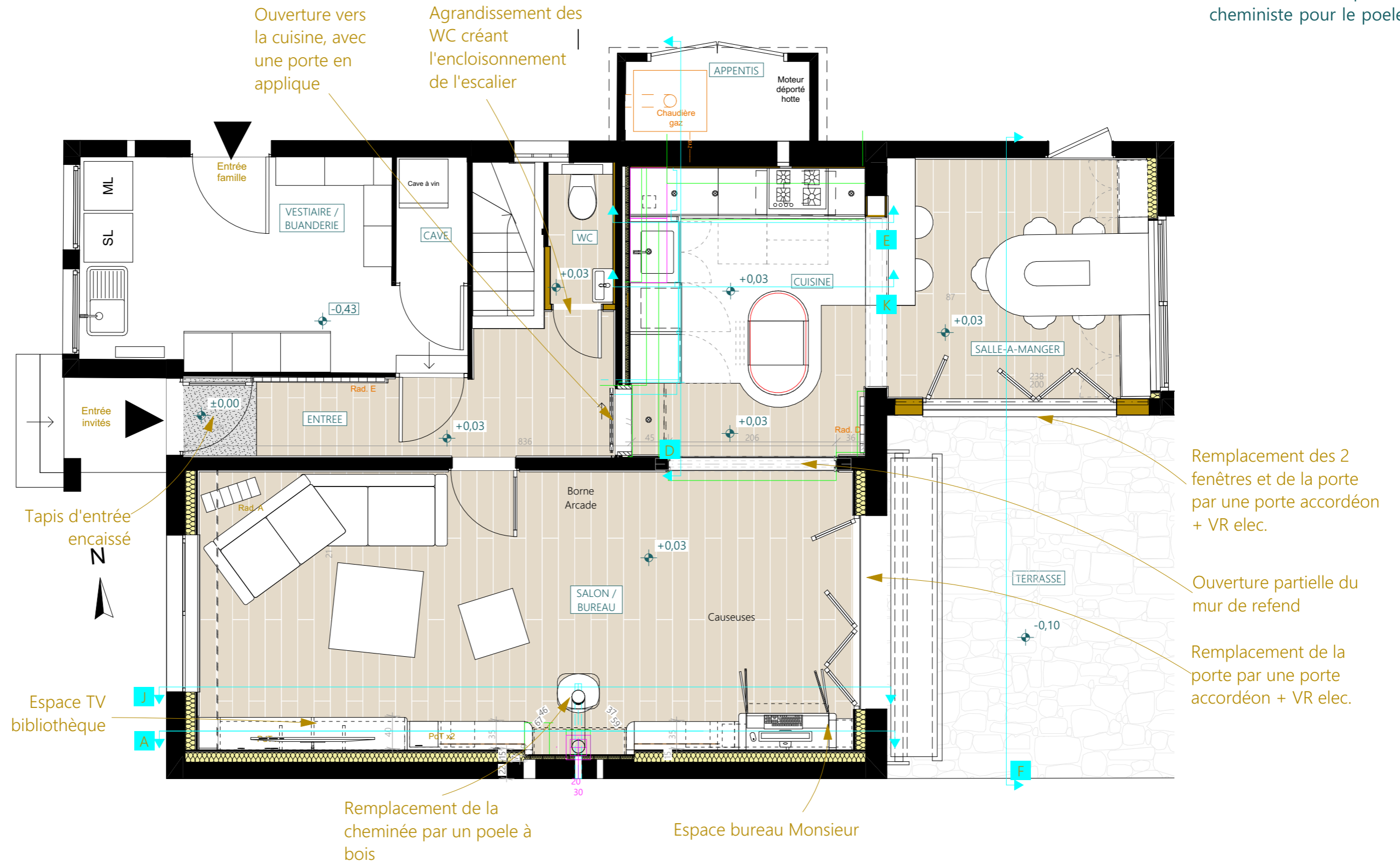


M. et Mme CLAQUIN 86 rue de Bessac 79000 NIORT	Projet d'agencement global d'une maison d'habitation 86 rue de Bessac 79000 NIORT	PCG A3	Projet - Etage - chambre parents - Meuble	
		33	2025_085	2025 11 26

PROJET - RDC - PLAN

Proposition impliquant une déclaration préalable de travaux

Faisabilité et conditions d'intervention sur les structures porteuses à confirmer par un Bureau d'études Structures, et par un cheministe pour le poele



PROJET - RDC - MEUBLE SALON - 20ème

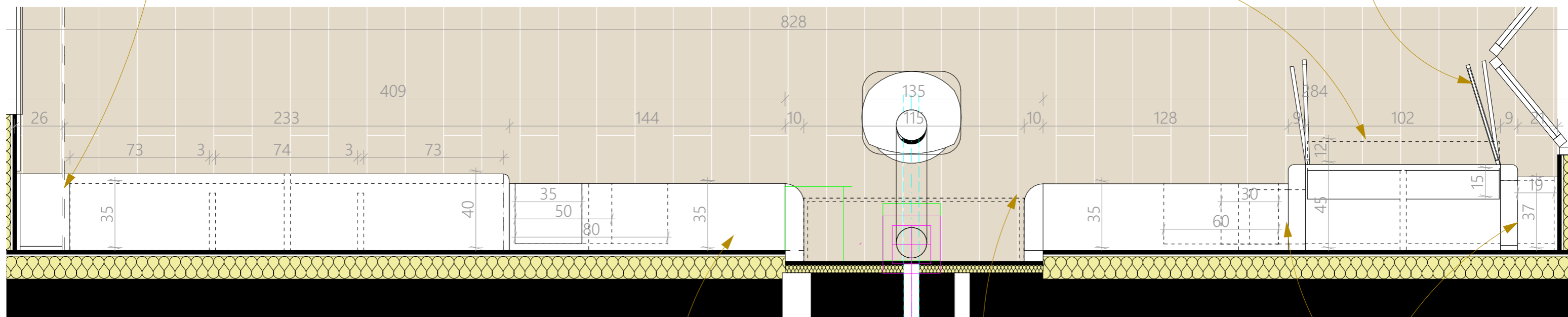
Proposition impliquant une déclaration préalable de travaux

Faisabilité et conditions d'intervention sur les structures porteuses à confirmer par un Bureau d'études Structures, et par un cheministe pour le poêle

Intégration à prévoir dans le meuble du cache au-dessus de la fenêtre

Tablette rabattable avec charnières pour agrandir le plan de travail

2x 2 portes battantes pour ouvrir le bureau, dont celles du haut avec travail de vitrail



Positionnement du vitrail non défini. Nécessité d'une réservation dans le meuble pour les dalles LED ?

Habillage du haut du coffrage

Espaces de rangement accessibles depuis l'intérieur du bureau

Meuble de profondeurs différentes, toute hauteur
 Gestion des profondeurs différentes par un travail cintré
 Meuble avec fond et sans fond (peinture), selon les emplacements
 Portes push-pull / Charnières invisibles

**RESPECTER LES
 CONTRAINTES AU FEU PAR
 RAPPORT AU POELE A BOIS**

M. et Mme CLAQUIN 86 rue de Bessac 79000 NIORT	Projet d'agencement global d'une maison d'habitation 86 rue de Bessac 79000 NIORT	PCG A3 51	Projet - RDC - meuble salon - 20ème 2025_085	2025 11 26
--	---	--------------	---	------------

RDC - VISUELS MEUBLE SALON

Proposition impliquant une déclaration préalable de travaux

Faisabilité et conditions d'intervention sur les structures porteuses à confirmer par un Bureau d'études Structures, et par un cheministe pour le poele



Gestion des profondeurs du meuble par des décrochés cintrés

Intégration cache dessus fenêtre



Emplacement chaîne musique

Portes push pull



Rangements accessibles seulement une fois le bureau ouvert

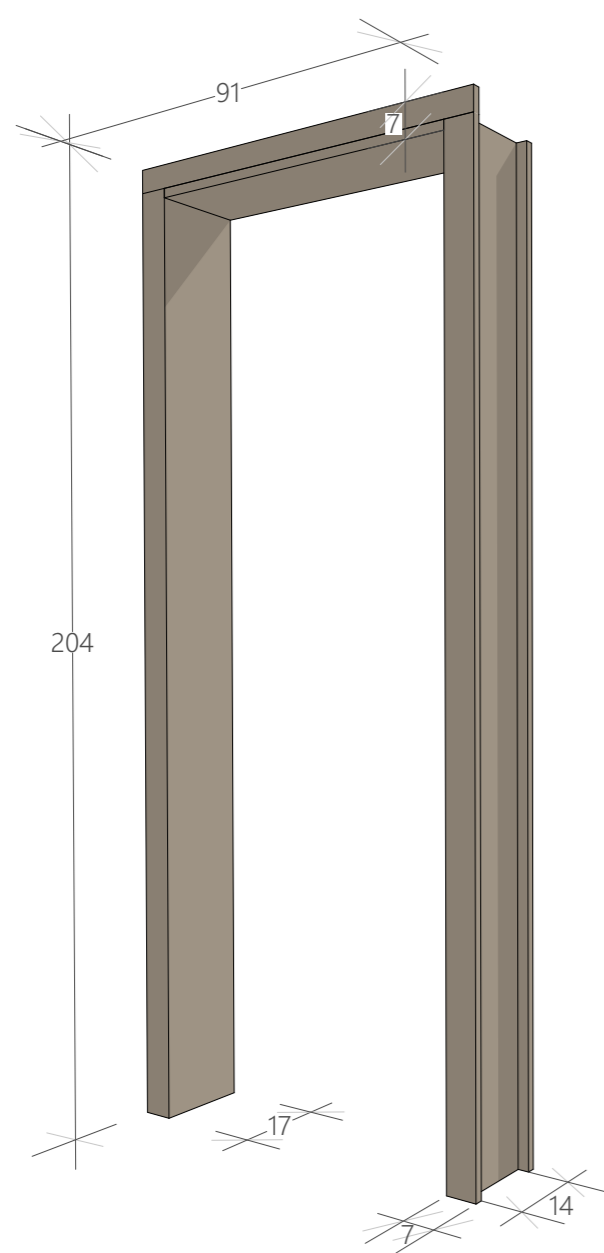
Bureau sans fond, avec plan de travail partiellement dépliable

Images non contractuelles

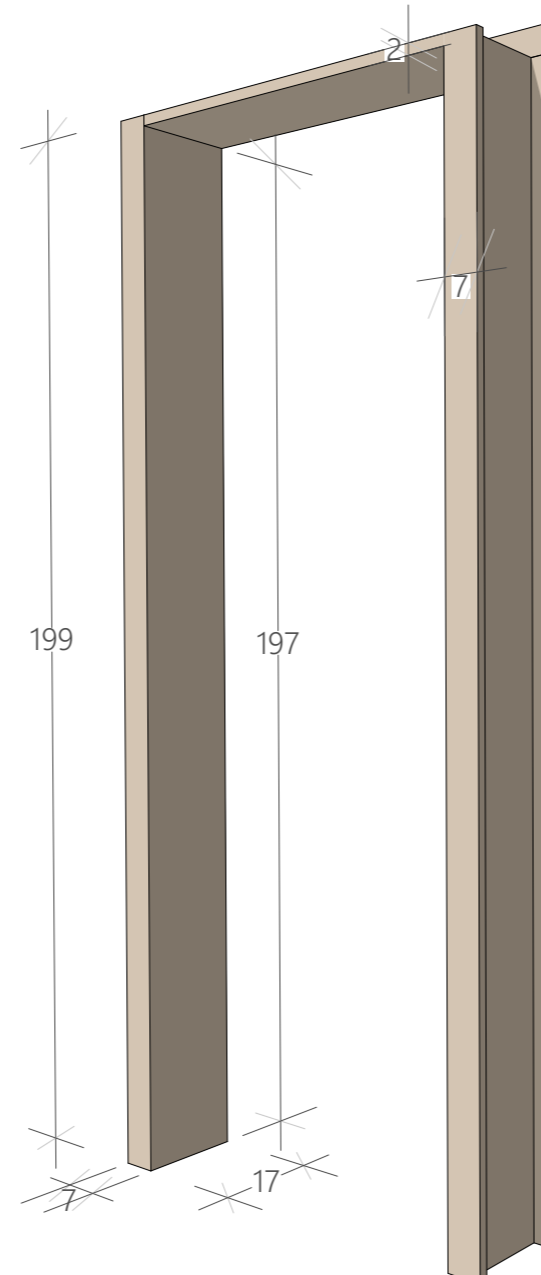
RDC - TETE DE CLOISON ENTREE CUISINE

Proposition impliquant une déclaration préalable de travaux

Faisabilité et conditions d'intervention sur les structures porteuses à confirmer par un Bureau d'études Structures, et par un cheministe pour le poêle



Vue depuis l'entrée



Vue depuis le salon/cuisine



Vue depuis le salon/cuisine